



THE LAND OF
LEGENDS

KINGDOM HOTEL
NICKELODEON HOTELS & RESORTS ANTALYA
TEMA PARK

2025 YILI SÜRDÜREBİLİRLİK RAPORU

KALİTE VE SÜRDÜRÜLEBİLİRLİK POLİTİKALARIMIZ

THE LAND OF
LEGENDS



THE LAND OF LEGENDS KALİTE POLİTİKASI

Misafirlerimizi odak noktası kabul ederek uygun hizmetlerin planlanıp sağlanması ve The Land of Legends markasına bağlı misafirler yaratmak The Land of Legends'in varoluş amacını ortaya koymaktadır.

The Land of Legends olarak;

Gercekleştirdiğimiz tüm faaliyetlerimizde iş güvenliği ilkelerinin uygulanması, güvenli çalışma ortamı sağlanması, çevreye etkileri öngörmeyi ve önlemlerin alınması, çevre bilincinin artırılması ve biyolojik çeşitliliğin korunması, enerji tüketimimizin tasarrufu, donanım ve hizmette verimlilik temelinde yönetilmesi esastır.

Tüm bu faaliyetler için belirlenen hedefler doğrultusunda kaynakları sağlamayı, sürekli iyileştirmeyi, ilgili ulusal yasalar ve uluslararası gereklilikleri yerine getirmeyi, iş güvenliği risklerini azaltmayı, çalışan ve çalışan temsilcilerinin danışma ve katılımını sağlamayı ve bulunduğumuz bölgelerde çevre için ortak faydalar sağlamayı taahhüt ediyoruz.

Yönetim Kurulu Başkanı olarak ben, The Land of Legends'in global turizm sektöründe lider konuma gelebilmesi için bu kalite politikasını desteklerken, çalışanlarımızı politikamızı anlamaya, anlatmaya ve uygulamaya davet ediyorum.

THE LAND OF LEGENDS QUALITY POLICY

With guests at the heart of everything we do, planning and delivering high-quality services and creating loyal guests are primary objectives of The Land of Legends.

The Land of Legends is committed to

In all our activities, it is essential to implement food safety principles, provide a safe working environment, predict environmental impacts and take precautions, increase environmental awareness and protect biological diversity, and manage our energy consumption on the basis of efficiency in design, equipment and services.

We are committed to providing resources, continuous improvement, fulfilling relevant national laws and international requirements, reducing occupational safety risks, providing consultation and participation of employees and employee representatives, and providing common benefits for the environment in our regions in line with the targets set for all these activities.

As the Chairman, I fully support this quality policy that will enable The Land of Legends to become the leader in the global tourism business and I cordially invite all employees to understand, share, and implement this policy.

Fettah TAMINCE

Yönetim Kurulu Başkanı | Chairman of the Board





The Land of Legends kuruluşundan itibaren, varoluşunu borçlu olduğu doğal güzelliklere ve kaynaklara, bulunduğu topluma ve çevreye saygı duymuş, korumuş ve olumlu katkı sağlamıştır.

Sürdürülebilirlik stratejisini başlatırken tüm kuruluşların bu küresel sorunla mücadelede oynaması gereken kritik rolün farkındayız.

Misafirlerimizin The Land of Legends'a özgü misafirperverlik anlayışı ve fark yaratan hizmetlerimiz eşliğinde efsanevi bir tatil yaşamalarını sağlıyor, servis ve ürün kalitemizi sürekli iyileştiriyor, yenilikçi otelcilik ve eğlence projelerimiz ve büyüyen küresel yatırımlarımız ile turizm sektörüne liderlik ediyoruz.

Tüm bu anlayışlarımız ve deneyimlerimiz ışığında sürdürülebilir turizm alanında da liderlik edeceğimize inanıyoruz. The Land of Legends'ın tüm üyelerinin sahip olduğu muazzam yetenek, vizyon, tutku ve yenilikçilik enerjisinden yararlanarak faaliyet gösterdiğimiz çevre ve topluluklar üzerinde önemli bir olumlu etki yaratmayı umuyoruz.

Yönetim Kurulu Başkanı olarak çalışanlarımızı karbon ayak izimizi azaltmaya, biyoçeşitliliği korumaya, çevre ve topluluğumuza katkılarımızı artırmaya davet ediyorum.

FETTAH TAMİNCE





KALİTE BELGELERİMİZ

THE LAND OF
LEGENDS



Çevrenin korunması yönündeki girişimleri ödüllendirerek destekleyen, iklim değişikliğinin önlenmesi ve sürdürülebilir turizme katkıda bulunmayı amaçlayan uluslararası bir eko-etiket ve FEE'nin programlarından biri olan GREEN KEY belgemiz bulunmaktadır.

Yeşil Anahtar kriterleri 13 ana başlık altında toplanmıştır.

Bunlar:

- Çevre Yönetimi
- Personel Eğitimi
- Misafirlerin bilinçlendirilmesi
- Su Tasarrufu
- Yıkama ve Temizleme
- Atık Yönetimi
- Enerji Tasarrufu
- Yiyecek ve İçecek
- İç Çevre
- Yeşil Alan ve Bahçeler
- Yeşil Aktiviteler
- İdare ve Yönetim
- Kurumsal Sosyal Sorumluluk





GSTC Sertifikasyon Kodu: GSTC HACUTR250266

Sürdürülebilir Turizm SERTİFİKASI

Türkiye Turizm Tanıtım ve Geliştirme Ajansı tarafından önerilen bu sertifikayı Control Union Güzetim Certifications B.V. tarafından düzenlenmiştir.

Control Union Certifications B.V. GSTC tarafından akredite edilmiş olup, akreditasyon kapsamı www.gstc.org adresinde yayınlanmaktadır.

THE LAND OF LEGENDS NICKELODEON HOTEL

KADRIYE MAH. ATATÜRK 3 CAD. NO:3/140 SERİK/ANTALYA

GSTC tarafından tanınan Türkiye Sürdürülebilir Turizm Standardı, Versiyon 1.0, 19 Mayıs 2022'de belirtilen gerekliliklere göre yapılan denetim ve imzalanmış sözleşmeye istinaden, Control Union Certifications B.V. işbu belge ile yukarıda listelenen tesisin Türkiye Sürdürülebilir Turizm Standardı, Versiyon, 1.0 19 Mayıs 2022 ile uyumlu olduğunu onaylar. Bu belge, Sürdürülebilir Turizm kriterlerindeki turizm hizmetlerinin karşılandığını garanti eder.

Sertifika Numarası	CU-ST-TH-2661
İlk Sertifika Tarihi	19 / 08 / 2025
Düzenleme Tarihi	19 / 08 / 2025
Geçerlilik Tarihi	18 / 08 / 2026

Onur AKSOY
Turizm Belgelendirme
Koordinatörü

Kuruluş Türü
Konaklama İşletmesi



*Sürdürülebilir Turizm Programı, T.C. Kültür ve Turizm Bakanlığı öncülüğünde geliştirilmiştir.

The Land of Legends
Kingdom Hotel ve
Nickelodeon Hotels &
Resorts Antalya, turizm
sektöründe sürdürülebilir
bir gelecek için **Türkiye
Sürdürülebilir Turizm
Endüstri Kriterlerini %100**
karşılayarak GSTC onaylı 3.
Aşama Sürdürülebilir
Turizm Sertifikası almaya
hak kazanmıştır.



GSTC Certification Code: GSTC HACUTR230133

Sustainable Tourism CERTIFICATION

This certification recommended by Türkiye Tourism Promotion and Development Agency is issued by Control Union Certifications B.V.

Control Union Certifications B.V. is accredited by GSTC and its accreditation coverage is published at www.gstcouncil.org

THE LAND OF LEGENDS THEME PARK

Based on an audit according to the requirements stated in the Türkiye Sustainable Tourism Standard, Version 1.0, 19 May 2022; which is Recognized by GSTC and a signed contract, Control Union Certifications herewith certifies that the facility listed above is found to be in compliance with Türkiye Sustainable Tourism Standard, Version, 1.0 19 May 2022. This guarantees that the criteria for managing Sustainable Tourism certified tourism services have been met.

Certification Number	CU-ST-TH-0108
Date of First Certification	15 / 03 / 2023
Issued On	26 / 03 / 2025
Date of Expiry	25 / 03 / 2026

Tuğçe TAPAN YÜNLÜ
System and Tourism
Certification Manager

Facility Type
Accommodation Facility



*The Sustainable Tourism Program was developed under the leadership of the Republic of Türkiye Ministry of Culture and Tourism.





ÇEVRE İZİN
BELGELERİ



ISO 14001: ÇEVRE YÖNETİM
SİSTEMİ SERTİFİKASI

ISO 9001: KALİTE YÖNETİM
SİSTEMİ SERTİFİKASI



ISO 45001: İŞ SAĞLIĞI VE
GÜVENLİĞİ YÖNETİMİ
SERTİFİKASI



FSSC 22000: GIDA
GÜVENLİĞİ
YÖNETİMİ
SERTİFİKASI



SIFIR ATIK BELGESİ



ISO 15288: HAVUZ
GÜVENLİĞİ
SERTİFİKASI



ISO 10002: MİSAFİR MEMNUNİYETİ
YÖNETİM SİSTEMİ SERTİFİKASI



ISO 50001: ENERJİ YÖNETİM
SİSTEMİ SERTİFİKASI



GREEN KEY
YEŞİL ANAHTAR ÖDÜLÜ



3. AŞAMA
SÜRDÜRÜLEBİLİR
TURİZM SERTİFİKASI



ÖNCELİKLİ KONULARIMIZ

THE LAND OF
LEGENDS



Rixos Hotels grubu çatısı altında, The Land of Legends markası ile verdiğimiz hizmet kalitesini daima sürdürerek misafir memnuniyetini sağlamaktayız. Amacımız, hem iç hem de dış paydaşlarımızın katılımını sağlayarak öncelikli konuları kapsamlı bir bakış açısıyla yönetmek ve hizmet vermeye devam etmektir.

- ✓ Hizmette misafir memnuniyeti
- ✓ Finansal performans
- ✓ Personel memnuniyeti
- ✓ İklim acil durumu
- ✓ Sıfır atık yönetimi
- ✓ Fırsat yönetimi
- ✓ Biyoçeşitlilik ve doğa pozitif eylemler
- ✓ Dijital teknolojiler
- ✓ Döngüsel ekonomi
- ✓ İnsan hakları ve fırsat eşitliği
- ✓ İş sağlığı ve güvenliği
- ✓ İtibar yönetimi
- ✓ Paydaşlarla iş birlikleri
- ✓ Risk yönetimi ve dayanıklılık
- ✓ Siber güvenlik ve veri gizliliği
- ✓ Tedarik zinciri yönetimi
- ✓ Toplumsal katkı ve yatırımlar
- ✓ Yetenek yönetimi

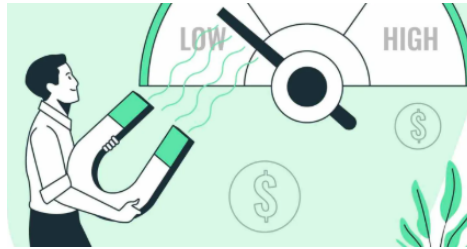




Yaptığımız risk analizleri ile iç ve dış bağlarımızı belirlemekte, paydaşlarımızın ve markamızın birbirinden beklentilerini gözden geçirmekte, risk ve fırsatları belirleyerek aksiyonlarımızı almaktayız.

Sürdürülebilirlik, çevre yönetimi, misafir memnuniyeti, misafir ve çalışan güvenliği, doküman yönetimi ve enerji yönetimi konularındaki şeffaf yönetimin doğruluğunu 3. taraf denetimleriyle doğrulamaya devam etmekteyiz.

Bu denetimlerimize istinaden su verimliliği, enerji verimliliği, karbon ayak izi takibi, iklim acil durumu ve dijital teknolojinin tümsahada yaygınlaştırılması konularında, hizmetlerimizi sunarken çevreyle dost ve paralel hareket etmeyi amaçlıyoruz.





Tüm kurumsal firmalar gibi The Land of Legends olarak küresel raporları ve gelişmeleri takip etmekteyiz. Bu doğrultuda Dünya Ekonomik Forumu Küresel Risk Raporu'na göre, önümüzdeki 10 yıllık risk kategorilerine bakıldığında aşağıdaki tablo ortaya çıkmıştır.

10 yıllık

1	Aşırı hava olayları
2	Biyolojik çeşitliliğin kaybı ve ekosistem çöküşü
3	Dünya sistemlerinde kritik değişim
4	Doğal kaynak kıtlığı
5	Yanlış bilgi ve dezenformasyon
6	Yapay zeka teknolojilerinin olumsuz sonuçları
7	Eğitsizlik
8	Toplumsal kutuplaşma
9	Siber casusluk ve siber savaş
10	Kirlilik

Risk kategorileri

Ekonomik

Çevresel

Jeopolitik

Toplumsal

Teknolojik

Kaynak: Dünya Ekonomik Forumu, Küresel Risk Algısı Anketi 2024-2025





Bu tablodaki riskler arasında çevre, jeopolitik, ekonomik ve toplumsal başlıkların yanında teknolojik risk kaynaklı başlığın da ön plana çıktığı görülmektedir.

Bu noktada tüm hizmet operasyon akışımızda mümkün olduğunca dijitalleşme hedeflerimizi hayata geçiriyoruz. Tema Park'ta dijital sistemler uygulanmakta olup, İnsan Kaynakları süreçlerinde de artık uygulama, QR kodlarla tüm veri girişleri, personel çalışmaları, vardiya tanımlamaları ve turnike okutmaları yapılmaktadır. Misafirlerimiz bileklikleriyle ödeme sistemini yapmasının yanında artık oda kartı kullanmadan bileklik okutmalarıyla odalarına giriş çıkış yapabilmektedir.

2026 yılında Kalite Yönetim Sistemi uygulamalarında da dijital yazılıma geçme hedefimiz bulunmaktadır.





Dijital uygulamalardaki en önemli konumuz KVKK ve veri güvenliğinin sağlanmasıdır.

Siber güvenliğin kritik önemini benimsiyor ve siber risk yönetimini operasyonumuza entegre ediyoruz. Ortaya çıkan siber tehditleri ele almak için sektördeki en iyi uygulamaları Bilgi İşlem departmanımızla takip ediyoruz. Böylece operasyonlarımızı ve verilerimizi korumak için kapsamlı güvenlik önlemleri uyguluyoruz.

Bu kapsamda siber güvenlik altyapımızı düzenli olarak değerlendiriyor, güncelliyor ve geliştiriyoruz. Bilgi Teknolojileri Departmanı, önleyici faaliyetler, düzenli testler ve yedekleme planlarıyla bilgi sistemlerinin zarar görmesi ve siber saldırılar gibi teknoloji risklerini yönetmektedir.

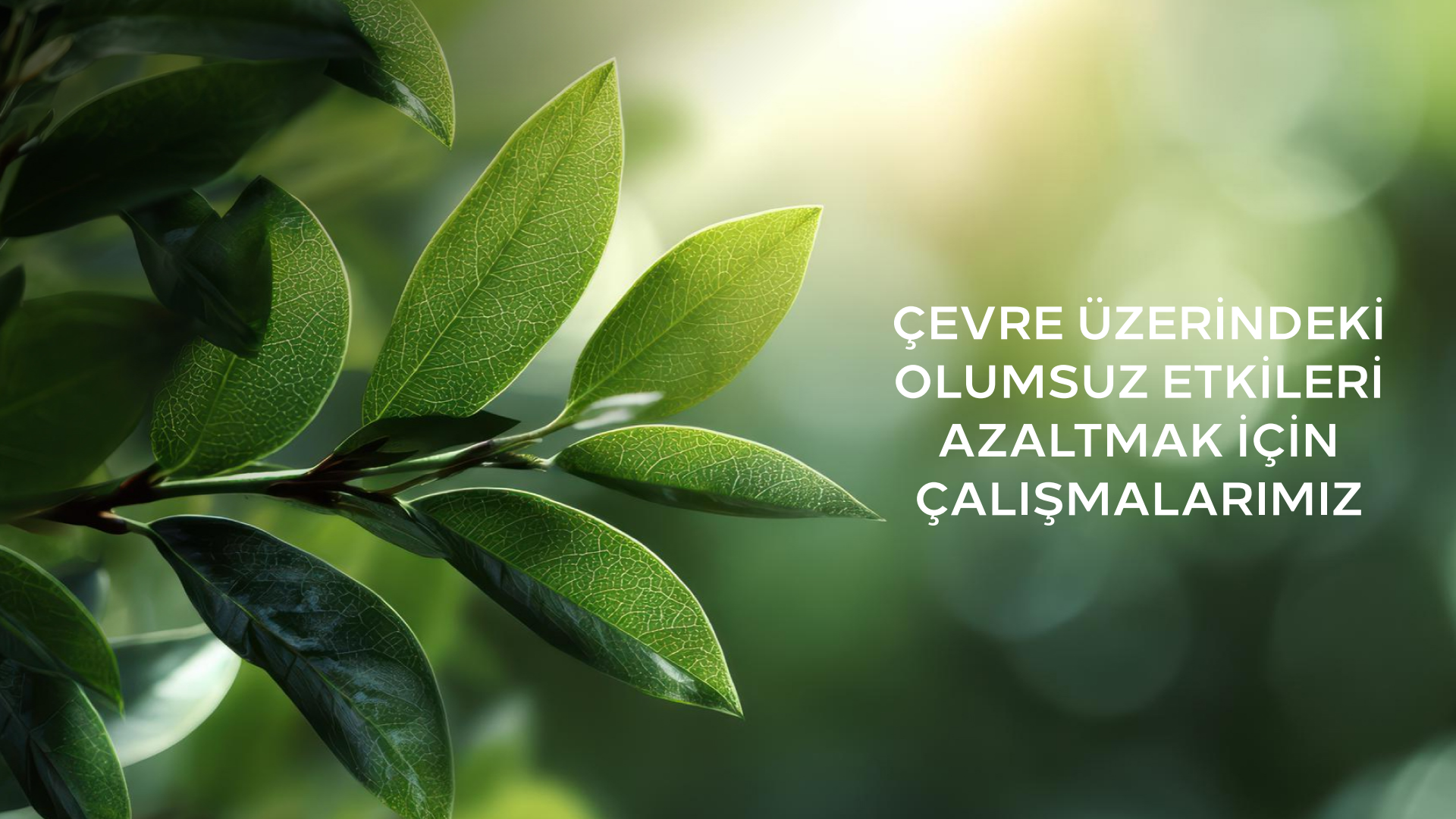
Ayrıca The Land of Legends olarak 2025 yılında siber tehditleri de içeren kapsamlı ve uygulamalı bir siber güvenlik altyapısı geliştirmiş bulunuyoruz.



ATIKLARIN GERİ DÖNÜŞÜMÜ İLE SAĞLANAN ÇEVRE ETKİ DEĞERLENDİRME SONUÇLARI

THE LAND OF

LEGENDS



ÇEVRE ÜZERİNDEKİ
OLUMSUZ ETKİLERİ
AZALTMAK İÇİN
ÇALIŞMALARIMIZ



Her yıl gözden geçirdiğimiz Çevresel Etki Değerlendirme sonuçlarına göre altyapı gerekliliklerini tamamlamaktayız.

Tüm atıklarımızı Sıfır Atık Yönetmeliği'ne göre ayırarak; atıkların daha az yanmasına, daha düşük CO₂ emisyonuna, sera etkisi üzerinde olumlu bir etkiye, hammadde tasarrufuna ve ekonomiye ile geri dönüşüme katkı sağlamaktayız.

Atık ayrışımı için hem misafir alanlarımızda hem de personel alanlarımızda, Sıfır Atık Yönetmeliği'ne uygun ayrışım kovaları ve uygun renklerde ayrışım poşetleri bulunmaktadır.





Yıllık Atık Verileri (kg)

KAĞIT / KARTON

78439

PLASTİK

53694

CAM

62384

METAL / ALÜMİNYUM

67680



1120.6

KURTARILAN AĞAÇ



1.573.570

ENERJİ TASARRUFU
(KWH)



947.429

ÖNLENEN CO₂ (KG)



85.910

PETROL TASARRUFU (L)





Yıllık Atık Verileri (kg)

KAĞIT / KARTON

34947

PLASTİK

8525

CAM

25521

METAL / ALÜMİNYUM

16291



499.2

KURTARILAN AĞAÇ



419.007

ENERJİ TASARRUFU
(KWH)



261.250

ÖNLENEN CO₂ (KG)



13.640

PETROL TASARRUFU (L)





Yıllık Atık Verileri (kg)

KAĞIT / KARTON

49295

PLASTİK

24321

CAM

28910

METAL / ALÜMİNYUM

23769



704.2

KURTARILAN AĞAÇ



671.467

ENERJİ TASARRUFU
(KWH)



401.770

ÖNLENEN CO₂ (KG)



38.914

PETROL TASARRUFU (L)





TEHLİKELİ ATIKLAR		2025
ATIK KODU	ATIK ADI	ATIK MİKTARI (kg)
180103	Tıbbi Atık	207
200126	Bitkisel Atık Yağ	10010
200135	Elektrik Elektronik Atıklar	260
200121	Floraslan Atık	50
080111	Atık Boya Tiner	100
150110	Kontamine Ambalaj	625
150202	Kontamine Bez	0
080317	Atık Kartuş Toner	20
150111	Boş Basınçlı Kaplar	0
160107	Atık Yağ Filtreleri	0
020108	Zirai Atık	0
200133	Atık Pil	80

2025 yılı boyunca operasyonel süreçlerin sonunda oluşan tehlikeli atıklarımız, güvenli ara depolama sonrası bertaraf edilmek üzere sözleşmeli firmalarımıza teslim edilmektedir.





	TEHLİKELİ ATIKLAR	2025
ATIK KODU	ATIK ADI	ATIK MİKTARI (kg)
180103	Tıbbi Atık	2
200126	Bitkisel Atık Yağ	4010
200135	Elektrik Elektronik Atıklar	260
150110	Kontamine Ambalaj	240
080317	Atık Kartuş Toner	20

2025 yılı boyunca operasyonel süreçlerin sonunda oluşan tehlikeli atıklarımız, güvenli ara depolama sonrası bertaraf edilmek üzere sözleşmeli firmalarımıza teslim edilmektedir.





TEHLİKELİ ATIKLAR		2025
ATIK KODU	ATIK ADI	ATIK MİKTARI (kg)
180103	Tıbbi Atık	49
200126	Bitkisel Atık Yağ	12105
200135	Elektrik Elektronik Atıklar	470
200121	Florasan Atık	30
080111	Atık Boya Tiner	80
150110	Kontamine Ambalaj	1300
150202	Kontamine Bez	0
080317	Atık Kartuş Toner	25
150111	Boş Basınçlı Kaplar	40
160107	Atık Yağ Filtreleri	60
200133	Atık Pil	280

2025 yılı boyunca operasyonel süreçlerin sonunda oluşan tehlikeli atıklarımız, güvenli ara depolama sonrası bertaraf edilmek üzere sözleşmeli firmalarımıza teslim edilmektedir.



ATIK AZALTMA ÇALIŞMALARI

THE LAND OF
LEGENDS



Tek kullanımlık plastik ürünlerin azaltılması sürdürülebilirlik programımızın vazgeçilmez bir parçasıdır. Misafirlerimize istekleri üzerine plastik pipet yerine kağıt pipet temin etmekteyiz. Ofis ve mola alanlarımızda plastik şişeleri sebillerle değiştirerek plastik ürünlerin tüketiminin azalmasına katkıda bulunuyoruz.

Hindistan cevizi kabuklarından dekoratif malzemeler, kullanılmayan metal dolap ve demir hurdalardan personel alanlarımızda yeniden kullanılmaya hazır rafların yapılması, tema park oyuncak bakım ve tamirlerinin atık malzemelerin kullanılmasıyla yapılması gibi yeni fikirler üretiyoruz.



YEŞİL SATINALMA POLİTİKASI

THE LAND OF
LEGENDS



Kingdom Hotel'de misafirlerimize sorumlu ve sürdürülebilir kaynaklardan temin edilen yüksek kaliteli ürünler sunmayı hedefliyoruz. Ürünlerde yerel işletmeleri desteklemek için onlara öncelik veriyoruz. Zararlı kimyasallar içermeyen ürünleri seçiyor, yerel tedarikçilerden sipariş veriyor ve üretim döngülerini kontrol ediyoruz.

Yeşil satın alma politikasını tüm süreçlerimizde titizlikle seçerek uygulamaktayız. Satın almalarımızı gerçekleştirirken çevresel açıdan sürdürülebilir tedarikçiler ve ürünlere öncelik veriyoruz. Tedarikçilerimizden bu konuda yaptıkları çalışmalar ve sahip oldukları sertifikaları bizimle paylaşmalarını talep ederek, sürekli ve güçlü bölgesel uygulamaları takip ediyoruz.

Kağıt ürünlerimizin beyazlatılmasında Avrupa çevre normlarına uygun yöntemlerin uygulandığı, çevreye ve insanlara zararlı madde içermeyen firmaların ürünlerini kullanmaktayız.

Eko etikete sahip kırtasiye ve temizlik malzemeleri tercih edilmektedir.

Çocuk oteli olarak çocuk ürünlerinde kullanılan tüm hammadde ve içerik kontrollerini hassasiyetle takip etmekteyiz.



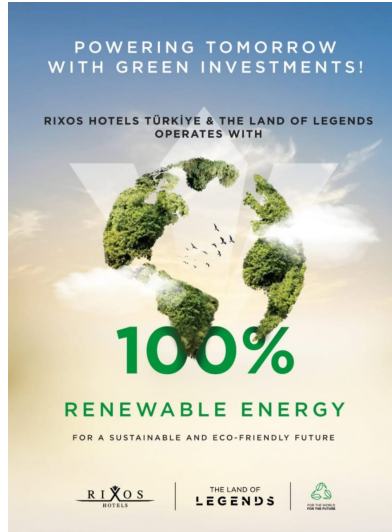


YEŞİL ENERJİ

THE LAND OF
LEGENDS



2025 yılı itibariyle Rixos Hotels olarak yeşil enerji projemiz hayata geçirilmiştir.
Bu sayede The Land of Legends olarak elektrik enerjimizi %100 güneş enerjisinden sağlayarak karbon ayak izimizi azaltmayı hedefliyoruz.



KURUMSAL KARBON AYAK İZİ HESAPLAMALARI

THE LAND OF

LEGENDS



- ✓ Kurumsal Yönetim
- ✓ Karbon Ayak İzi
- ✓ Topluma Üst Düzeyde Fayda



MİSAFİR

- ✓ Misafir Odaklı Hizmet
- ✓ Rekabetçi Hizmet Anlayışı
- ✓ Hizmette Mükemmellik



ÇALIŞAN

- ✓ Yetkinlik, Liderlik, Eğitim
- ✓ Sosyal Haklar, Eşitlik
- ✓ Yüksek Performans
- ✓ Ekip Kültürü





Öncelikli odak noktamız olan misafir memnuniyetinin sağlanması için uygulanan her süreç sonunda çevreye olan etkilerimizi özenle takip etmekteyiz. Bu kapsamda yaptığımız karbon ayak izi hesaplamalarının sonuçlarına göre operasyonlarımızı sürdürmekte, gerektiğinde değiştirmekte ve iyileştirmeler yapmaktayız.

2024 SONUÇLAR			
Raporlanan yıl için Toplam CO2e			
4.736,85	tCO2e		
Toplam Misafir Odası Karbon Ayak izi		4.737	tCO2e
Toplam Toplantı Alanı Karbon Ayak izi		0	tCO2e
Günlük olarak kullanılan oda başına karbon ayak izi		48,2	kgCO2e
Günlük olarak kullanılan toplantı alanı m2 başına karbon ayak izi		0,1	kgCO2e
Spesifik bir müşteri için CO2 emisyonları			
Misafirin konaklama gecesi sayısı		312188	
Misafir tarafından kullanılan toplantı alanı miktarı		0	Metrekare
Misafir toplantılarının süresi		0	Saat
Misafir odasının karbon ayak izi		15.058.188	kgCO2e
Misafirlerin toplantısının karbon ayak izi		-	kgCO2e
Misafirlerin toplam karbon ayak izi		15.058.188	kgCO2e

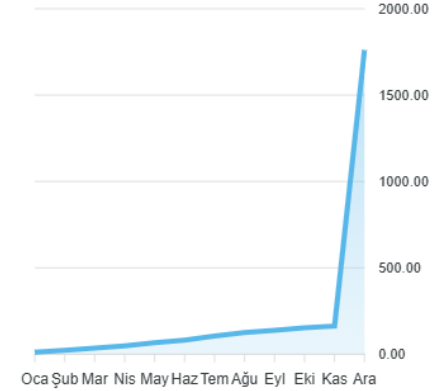


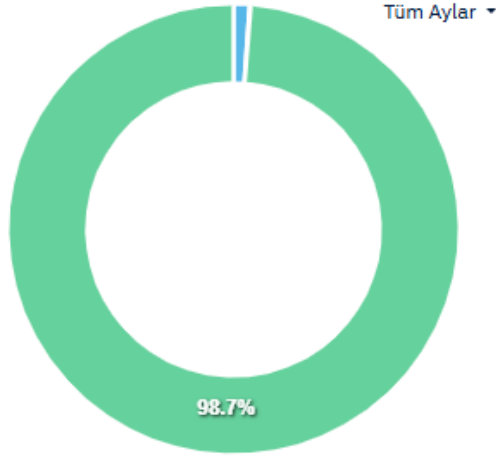
CO₂ / PARK ŞUBE / 2024

Karbon Ayak İzi Envanteri

Tesisin şirketin toplam
envanterdeki payıSon veri girişi 29.08.2025
12:20:001761.42
CO₂e

2024 yılı karbon ayak izi

Son veri girişi 29.08.2025
12:20:004.83
CO₂eGünlük Karbon Ayak İzi
Ortalaması15998,6% ↑ Artış
2024 Kasım, Aralık



Kapsam 2'de, elektrik tüketimi kaynaklı en yüksek karbon ayak izine sahip olduğumuz görülmüştür.

Bu noktada hedeflerimizi takip ederek atıklarımızı daha etkin şekilde yönetmeyi hedefliyoruz.

1761,42 CO²e

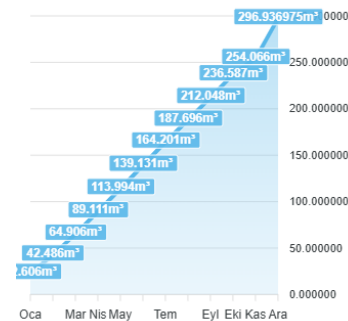
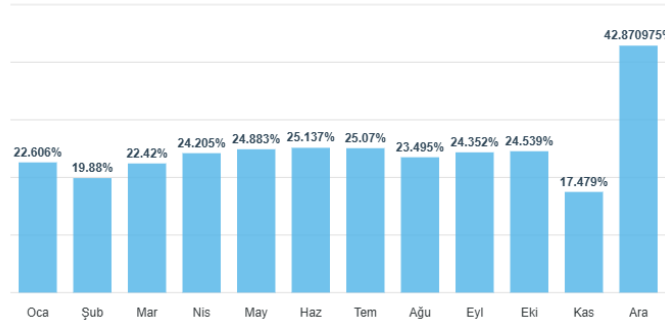
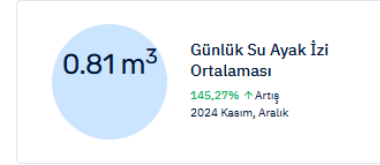
● Kapsam 1	19,61 ton	1,11%
● Kapsam 2	2,49 ton	0,14%
● Kapsam 3	1739,33 ton	98,74%





🏠 / PARK ŞUBE / 2024

Su Ayak İzi Envanteri

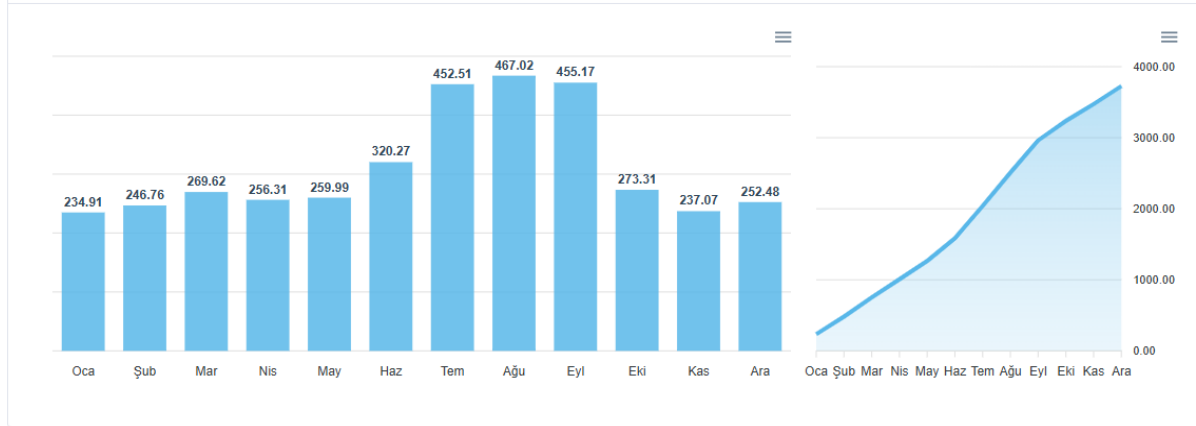


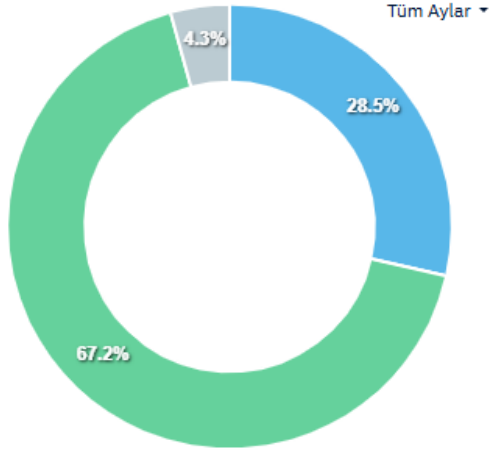
CO₂ / PARK ŞUBE / 2025

Karbon Ayak İzi Envanteri



Aylara Göre Karbon Ayak İzi





3725,43 CO²e

● Kapsam 1	1063,61 ton	28,55%
● Kapsam 2	2502,03 ton	67,16%
● Kapsam 3	159,79 ton	4,28%

Kapsam 2’de elektrik tüketimi kaynaklı en yüksek karbon ayak izine sahip olduğumuz görülmüştür.

Bu noktada hedeflerimizi takip ederek atıklarımızı daha iyi yönetmeyi hedefliyoruz.





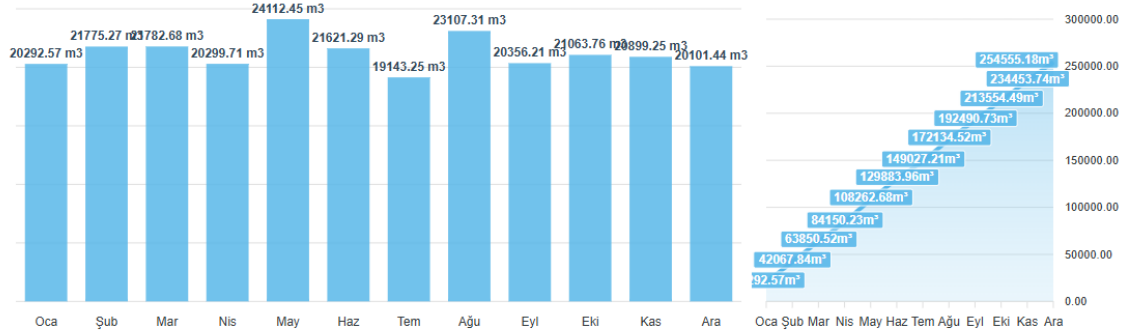
PARK ŞUBE / 2025

Su Ayak İzi Envanteri

%0,67

Tesisin şirketin toplam
envanterdeki payı
Son veri girişi 26.02.2026 15:16:00254555.18
m³2025 yılı su ayak izi
Son veri girişi 26.02.2026 15:16:00697.41
m³Günlük Su Ayak İzi
Ortalaması
-3,82% ↓ Azalış
2025 Kasım, Aralık

Aylara Göre Su Ayak İzi



CO₂ / PARK 2 NICKELODEON ŞUBE / 2025

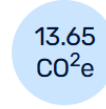
Karbon Ayak İzi Envanteri



Tesisin şirketin toplam envanterdeki payı
Son veri girişi 26.02.2026 10:36:00

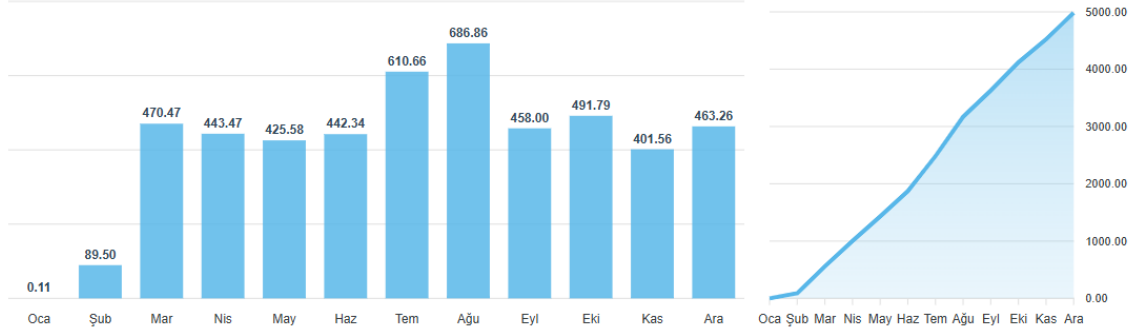
4983.59
CO₂e

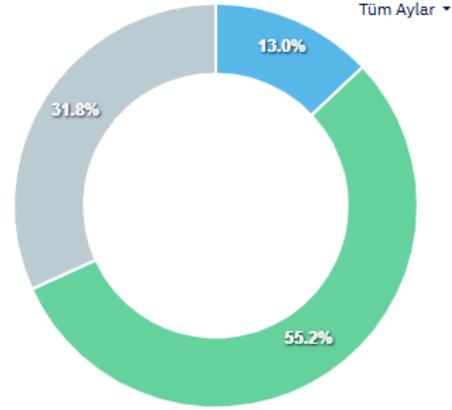
2025 yılı karbon ayak izi
Son veri girişi 26.02.2026 10:36:00



Günlük Karbon Ayak İzi Ortalaması
15,36% ↑ Artış
2025 Kasım, Aralık

Aylara Göre Karbon Ayak İzi





4983,59 CO²e

● Kapsam 1	646,55 ton	12,97%
● Kapsam 2	2753,21 ton	55,24%
● Kapsam 3	1583,83 ton	31,78%

Karbon ayak izinde yoğunluğumuz Kapsam 2'de, elektrik tüketimi kaynaklı olarak çıkmıştır. Bu noktada hedeflerimizi takip ederek ve yenilenebilir enerji üreterek atıklarımızı daha iyi yönetmeyi hedefliyoruz.



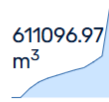


PARK 2 NICKELODEON ŞUBE / 2025

Su Ayak İzi Envanteri

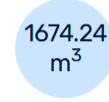


Tesisin şirketin toplam envanterdeki payı
Son veri girişi 26.02.2026 10:36:00



611096.97
m³

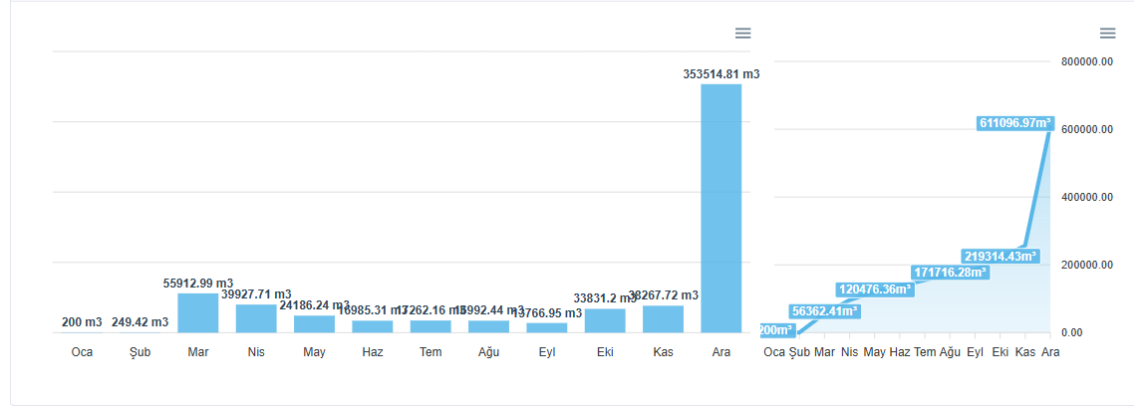
2025 yılı su ayak izi
Son veri girişi 26.02.2026 10:36:00

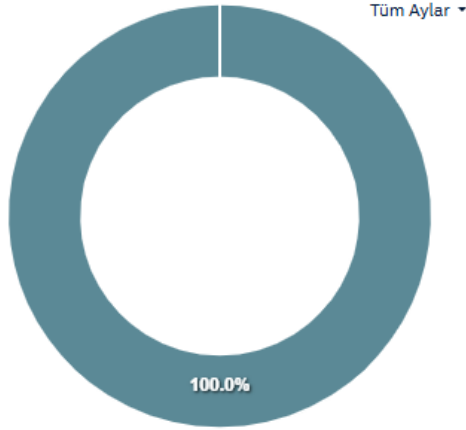


1674.24
m³

Günlük Su Ayak İzi Ortalaması
823,79% ↑ Artış
2025 Kasım, Aralık

Aylara Göre Su Ayak İzi





Su ayak izini azaltmak adına, su verimliliği kapsamında yeni hedefler ve yöntemler oluşturarak su kaynaklarımızı daha etkin yönetmeyi hedefliyoruz.

611096,97 m³

● Mavi Su	0 m ³	0%
● Gri Su	0 m ³	0%
● Yeşil Su	0 m ³	0%
● Gömülü Su	17547,97 m ³	2,87%



CO₂ / TEMA PARK / 2024

Karbon Ayak İzi Envanteri

36,74

Tesisin şirketin toplam envanterdeki payı

Son veri girişi 27.08.2025
09:17:00

9526.11
CO₂e

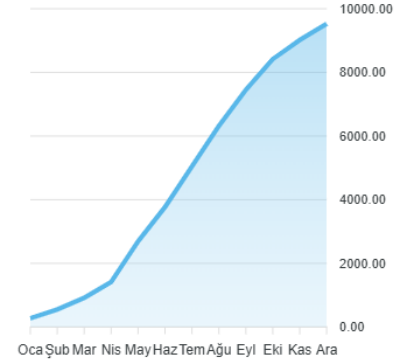
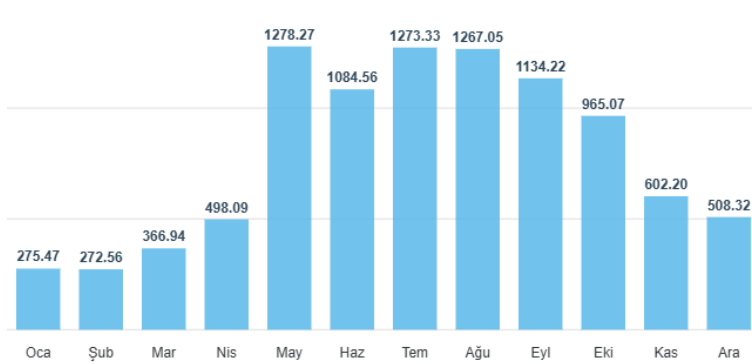
2024 yılı karbon ayak izi

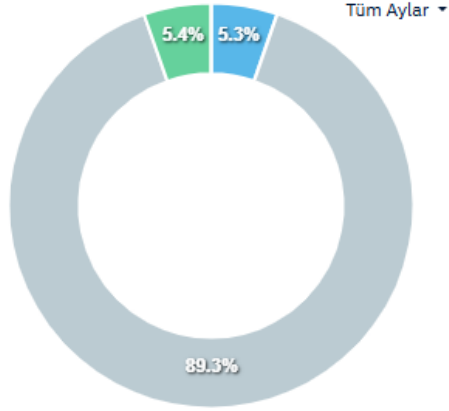
Son veri girişi 27.08.2025
09:17:00

26.1
CO₂e

Günlük Karbon Ayak İzi Ortalaması

-15,59% ↓ Azalış
2024 Kasım, Aralık





9526,11 CO₂e

● Kapsam 1	503,71 ton	5,28%
● Kapsam 2	8510,39 ton	89,33%
● Kapsam 3	512,01 ton	5,37%

Karbon ayak izinde yoğunluğumuz Kapsam 3'te çıkmıştır. Bu noktada hedeflerimizi takip ederek atıklarımızı daha iyi yönetmeyi hedefliyoruz.





TEMA PARK / 2024

Su Ayak İzi Envanteri



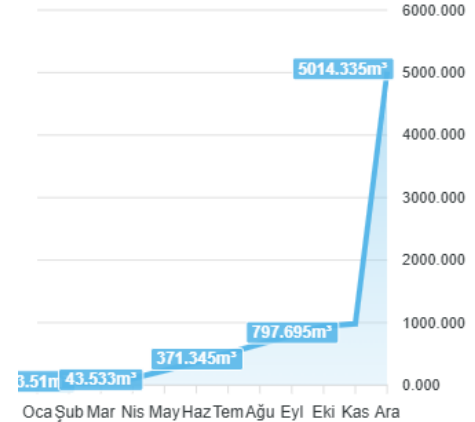
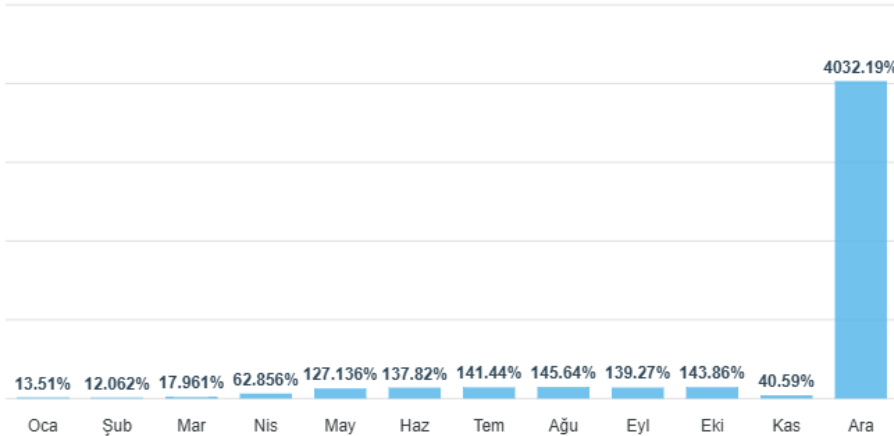
Tesisin şirketin toplam envanterdeki payı
Son veri girişi 27.08.2025
09:17:00

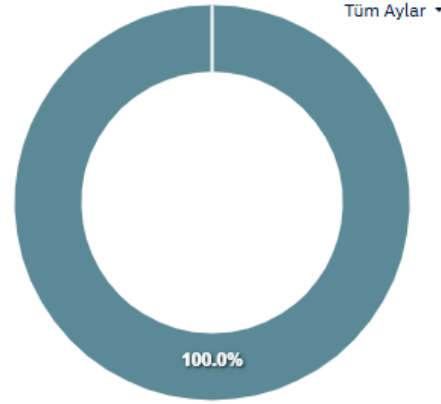
5014.34
m³

2024 yılı su ayak izi
Son veri girişi 27.08.2025
09:17:00

13.74 m³

Günlük Su Ayak İzi Ortalaması
9833,95% ↑ Artış
2024 Kasım, Aralık





5014,34 m³

● Mavi Su	0 ton	0%
● Gri Su	0 ton	0%
● Yeşil Su	0 ton	0%
● Gömülü Su	4000 ton	79,7712956952417%



CO₂ / TEMA PARK / 2025

Karbon Ayak İzi Envanteri

5,13

Tesisin şirketin toplam
envanterdeki payı
Son veri girişi 24.02.2026 17:37:00

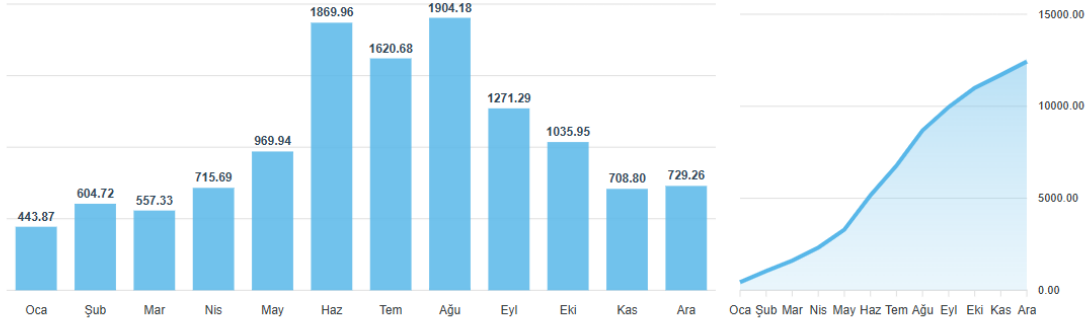
12431,65
CO₂e

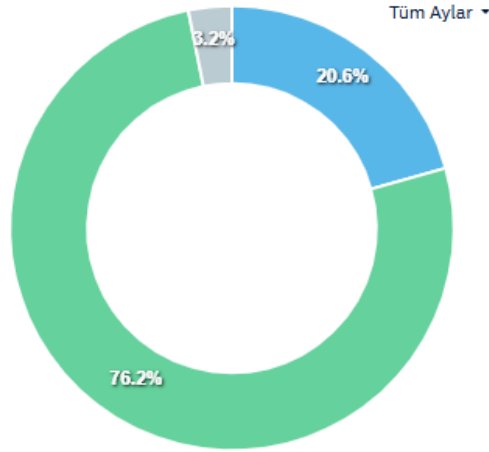
2025 yılı karbon ayak izi
Son veri girişi 24.02.2026 17:37:00

34.06
CO₂e

Günlük Karbon Ayak İzi
Ortalaması
2,89% Artış
2025 Kasım, Aralık

Aylara Göre Karbon Ayak İzi





12431,65 CO₂e

● Kapsam 1	2566,45 ton	20,64%
● Kapsam 2	9472,79 ton	76,19%
● Kapsam 3	392,42 ton	3,15%

Karbon ayak izinde yoğunluğumuz Kapsam 2'de, elektrik tüketimi kaynaklı olarak çıkmıştır. Bu noktada hedeflerimizi takip ederek ve yenilenebilir enerji üreterek atıklarımızı daha iyi yönetmeyi hedefliyoruz.



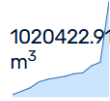


TEMA PARK / 2025

Su Ayak İzi Envanteri



Tesisin şirketin toplam envanterdeki payı
Son veri girişi 24.02.2026 17:37:00

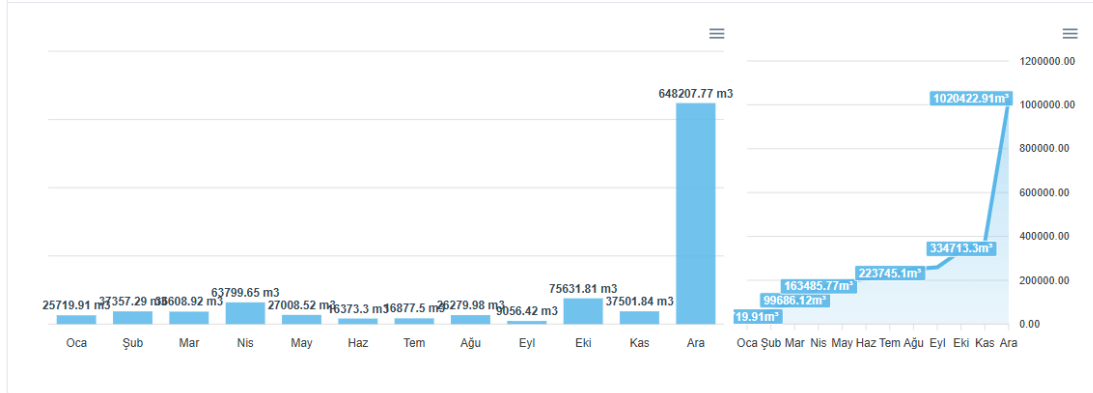


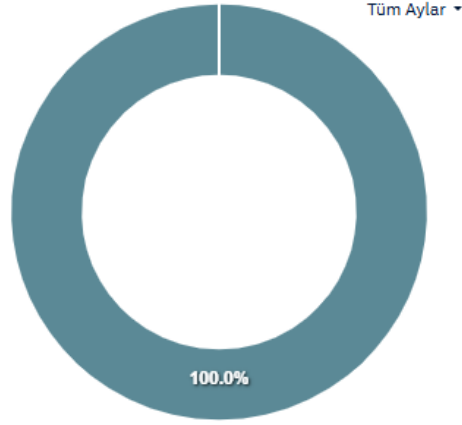
1020422.91 m³
2025 yılı su ayak izi
Son veri girişi 24.02.2026 17:37:00



Günlük Su Ayak İzi Ortalaması
1628,47% ↑ Artış
2025 Kasım, Aralık

Aylara Göre Su Ayak İzi





Su ayak izini azaltmak adına, su verimliliği kapsamında yeni hedefler ve yöntemler oluşturarak su kaynaklarımızı daha etkin yönetmeyi hedefliyoruz.

1020422,91 m³

● Mavi Su	0 m ³	0%
● Gri Su	0 m ³	0%
● Yeşil Su	0 m ³	0%
● Gömülü Su	83980,03 m ³	8,23%





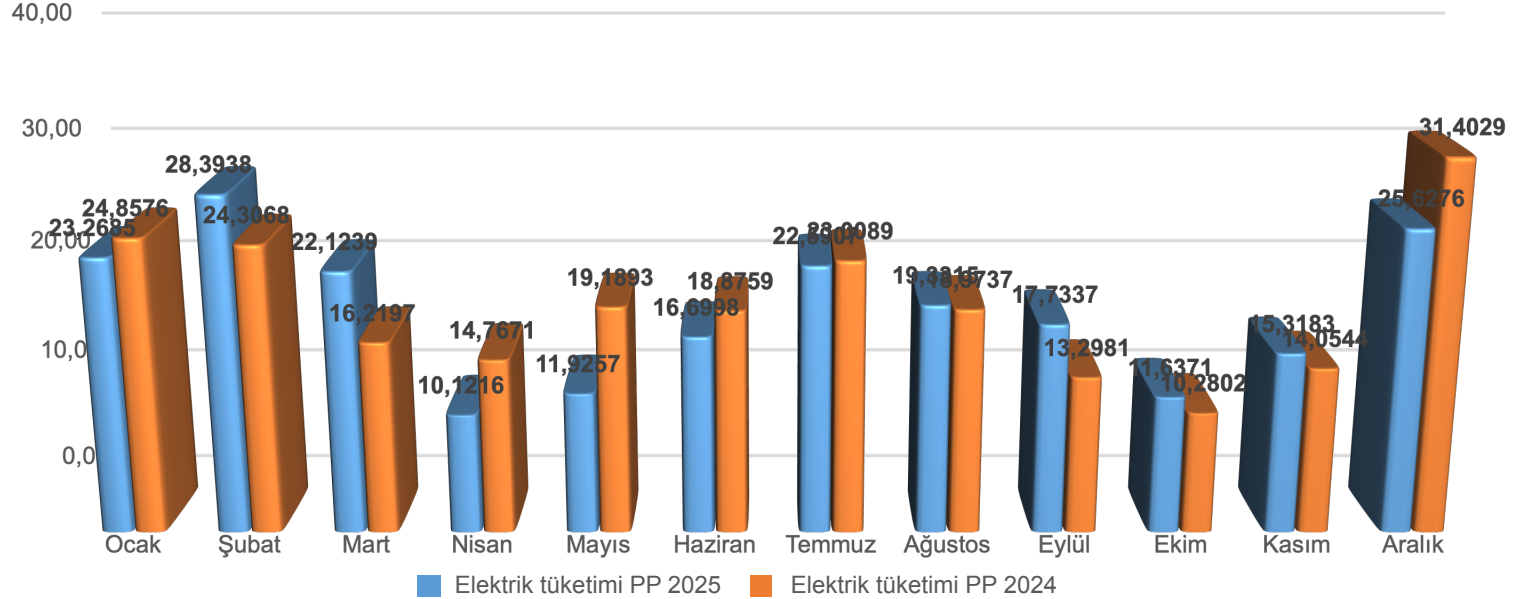
2025 Kiři Bařı Elektrik Tüketimleri

AY	2025 Elektrik Tüketimi (KW)	Elektrik tüketimi PP 2025	2024 Elektrik Tüketimi (KW)	Elektrik tüketimi PP 2024
Ocak	408.245	23,27	437.843	24,86
Şubat	431.757	28,39	385.579	24,31
Mart	374.072	22,12	354.092	16,22
Nisan	337.121	10,12	386.617	14,77
Mayıs	394.609	11,93	572.167	19,19
Haziran	538.552	16,70	639.006	18,88
Temmuz	670.423	22,59	741.256	23,01
Ağustos	738.675	19,33	705.707	18,97
Eylül	580.618	17,73	453.798	13,30
Ekim	414.898	11,64	339.040	10,28
Kasım	343.880	15,32	276.703	14,05
Aralık	427.853	25,63	339.968	31,40
Toplam :	5.660.702		5.631.777	





2024-2025 Kişi Başı Elektrik Tüketimleri





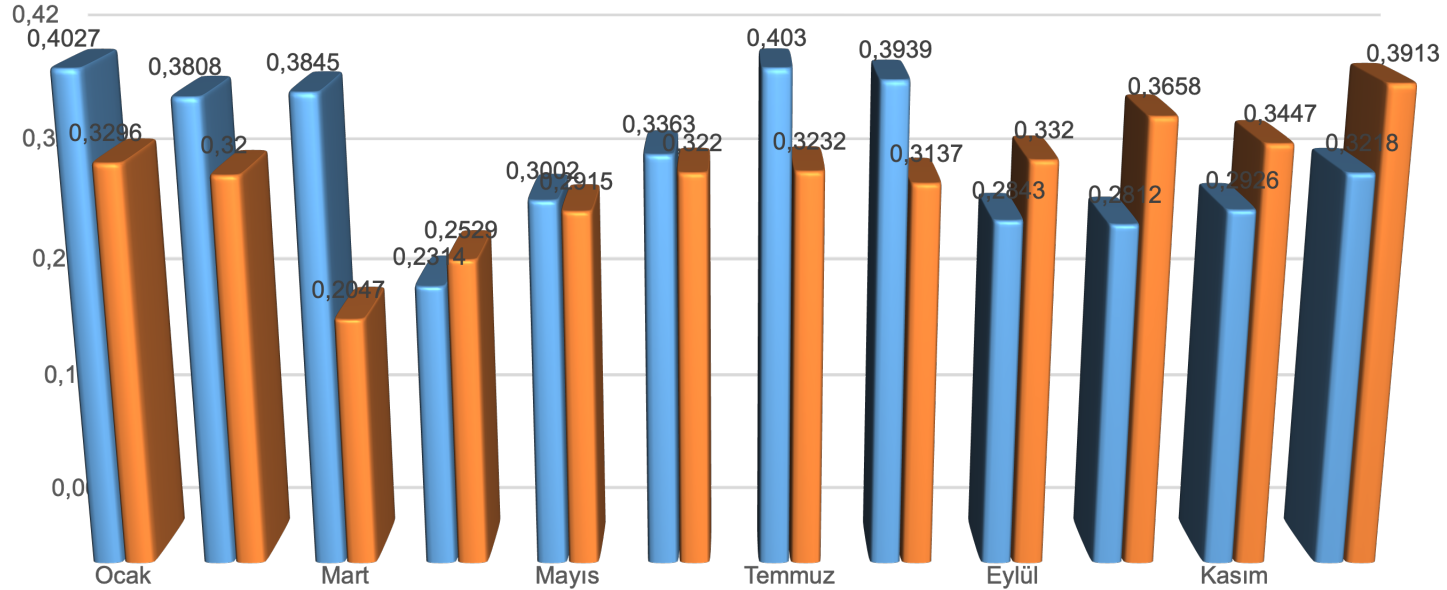
2025 Kiři Bařı Su Tüketimleri

AY	2025 Su Tüketimi	2025 Su Tüketimi PP	2024 Su Tüketimi	Su tüketimi PP 2024
Ocak	7.066	0,40	5.805	0,33
řubat	5.791	0,38	5.077	0,32
Mart	6.500	0,38	4.469	0,20
Nisan	7.707	0,23	6.622	0,25
Mayıs	9.934	0,30	8.693	0,29
Haziran	10.845	0,34	10.899	0,32
Temmuz	11.961	0,40	10.411	0,32
Ağustos	15.052	0,39	11.667	0,31
Eylül	9.309	0,28	11.330	0,33
Ekim	10.024	0,28	12.066	0,37
Kasım	6.570	0,29	6.787	0,34
Aralık	5.372	0,32	4.236	0,39
Toplam	106.131		98.061	





2024-2025 Kişi Başı Su Tüketimleri





2025 Kiři Bařı Gaz Tüketimleri

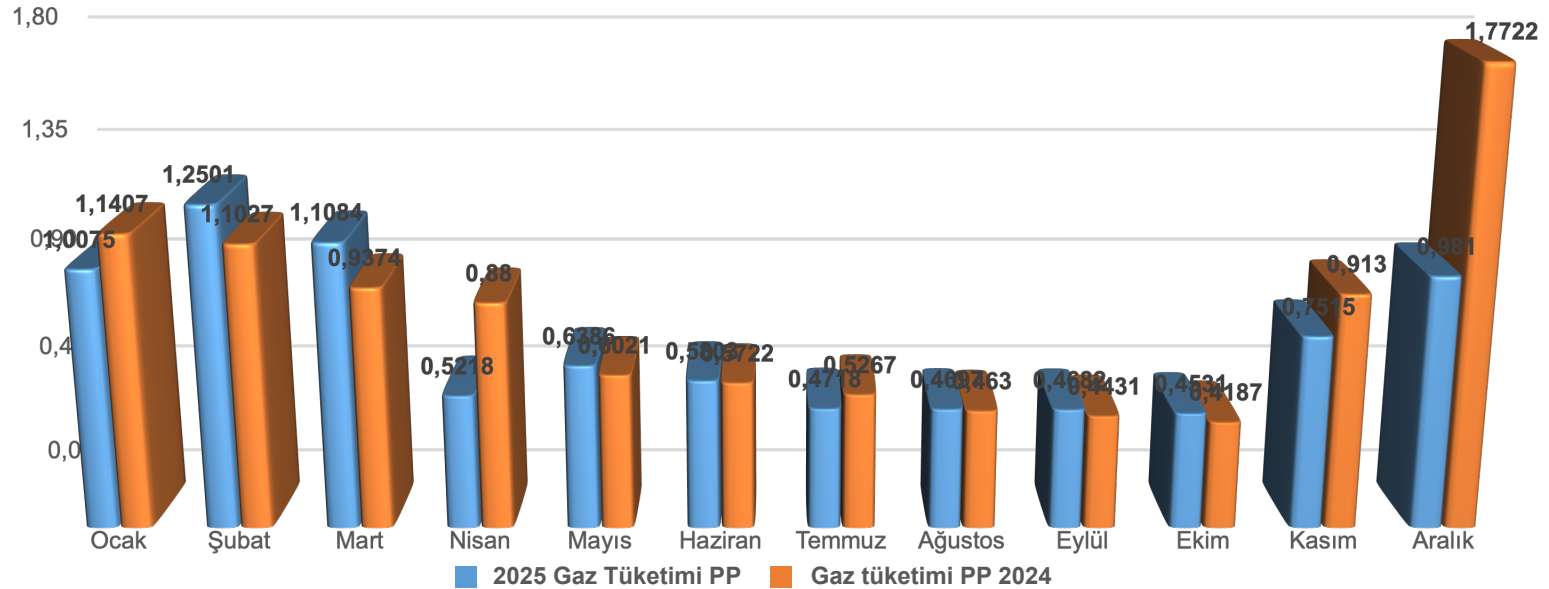
AY	2025 Gaz Tüketimi	2025 Gaz Tüketimi PP	2024 Gaz Tüketimi	Gaz tüketimi PP 2024
Ocak	17.677	1,01	20.091	1,14
řubat	19.009	1,25	17.493	1,10
Mart	18.741	1,11	20.464	0,94
Nisan	17.378	0,52	23.039	0,88
Mayıs	21.130	0,64	17.951	0,60
Haziran	18.715	0,58	19.371	0,57
Temmuz	14.002	0,47	16.969	0,53
Ağustos	17.947	0,47	17.220	0,46
Eylül	15.329	0,47	15.121	0,44
Ekim	16.155	0,45	13.807	0,42
Kasım	16.870	0,75	17.976	0,91
Aralık	16.378	0,98	19.186	1,77
Toplam	209.331		218.687	

Enerji tüketimlerimizi sürekli ölçüyor, takip ediyor ve toplam tüketimi en aza indirmek için adımlar atıyoruz.





2024-2025 Kişi Başı Doğalgaz Tüketimleri





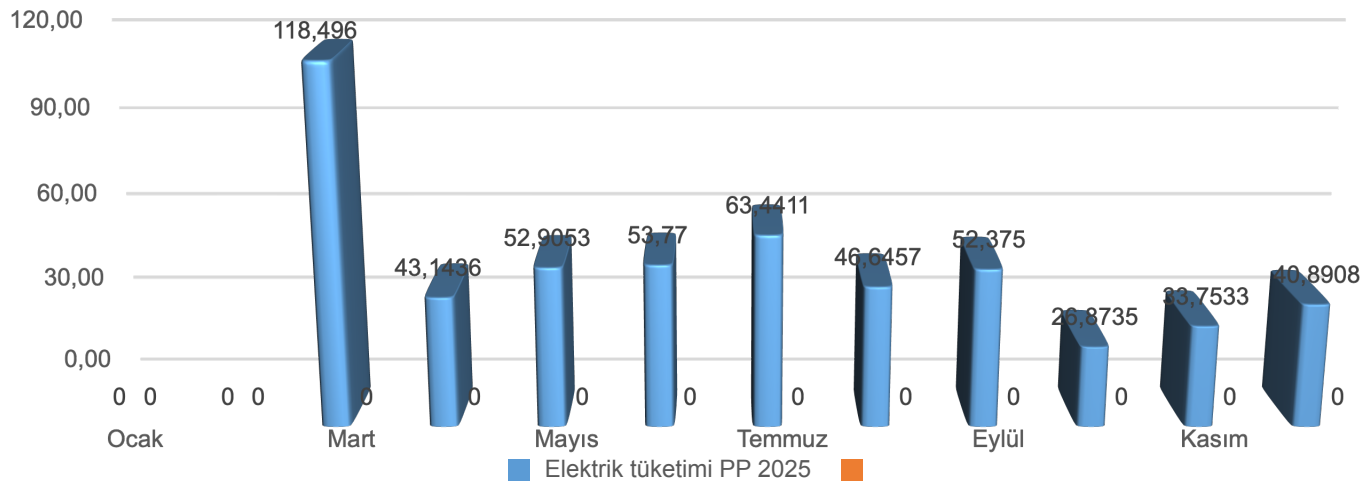
2025 Kiři Bařı Elektrik Tüketimleri

AY	2025 Elektrik Tüketimi (KW)	Elektrik tüketimi PP 2025
Ocak	-	-
řubat	-	-
Mart	571.032	118,50
Nisan	480.274	43,14
Mayıs	556.511	52,91
Haziran	650.725	53,77
Temmuz	861.340	63,44
Ağustos	925.824	46,65
Eylül	769.075	52,38
Ekim	517.343	26,87
Kasım	432.177	33,75
Aralık	464.683	40,89
Toplam	6.228.983	





2025 YILI ELEKTRİK TÜKETİMLERİ PP





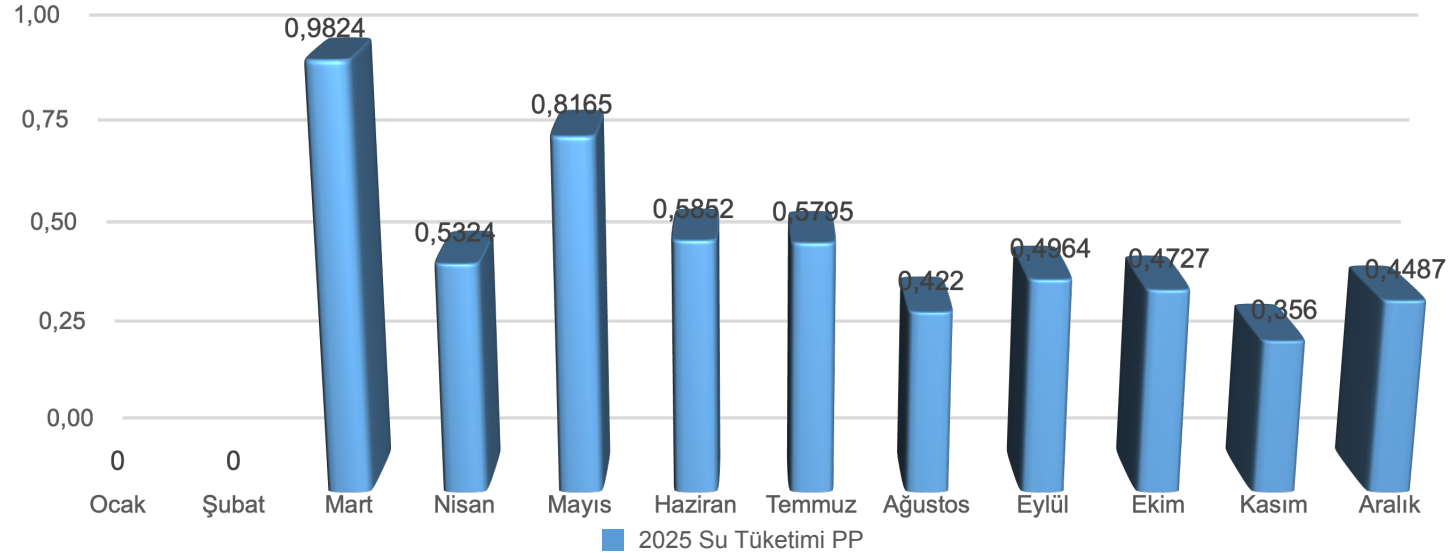
2025 Kiři Bařı Su Tüketimleri

AY	2025 Su Tüketimi	2025 Su Tüketimi PP
Ocak	-	-
řubat	-	
Mart	4.734	0,98
Nisan	5.927	0,53
Mayıs	8.589	0,82
Haziran	7.082	0,59
Temmuz	7.868	0,58
Ağustos	8.375	0,42
Eylül	7.289	0,50
Ekim	9.100	0,47
Kasım	4.558	0,36
Aralık	5.099	0,45
Toplam	68.621	





2025 YILI SU TÜKETİMLERİ PP





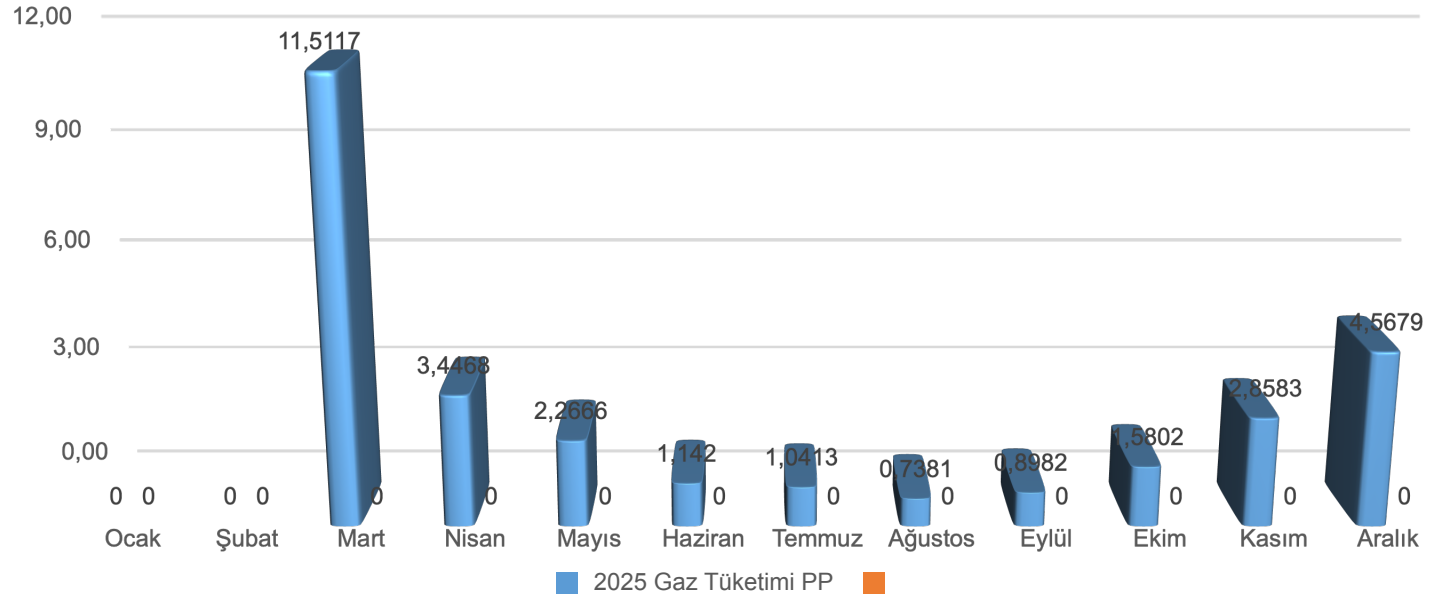
2025 Kiři Bařı Gaz Tüketimleri

AY	2025 Gaz Tüketimi	2025 Gaz Tüketimi PP
Ocak	-	-
řubat	-	-
Mart	55.475	11,51
Nisan	38.370	3,45
Mayıs	23.842	2,27
Haziran	13.820	1,14
Temmuz	14.138	1,04
Ağustos	14.650	0,74
Eylül	13.189	0,90
Ekim	30.420	1,58
Kasım	36.598	2,86
Aralık	51.910	4,57
Toplam	292.411	





2025 DOĞALGAZ TÜKETİMLERİ PP





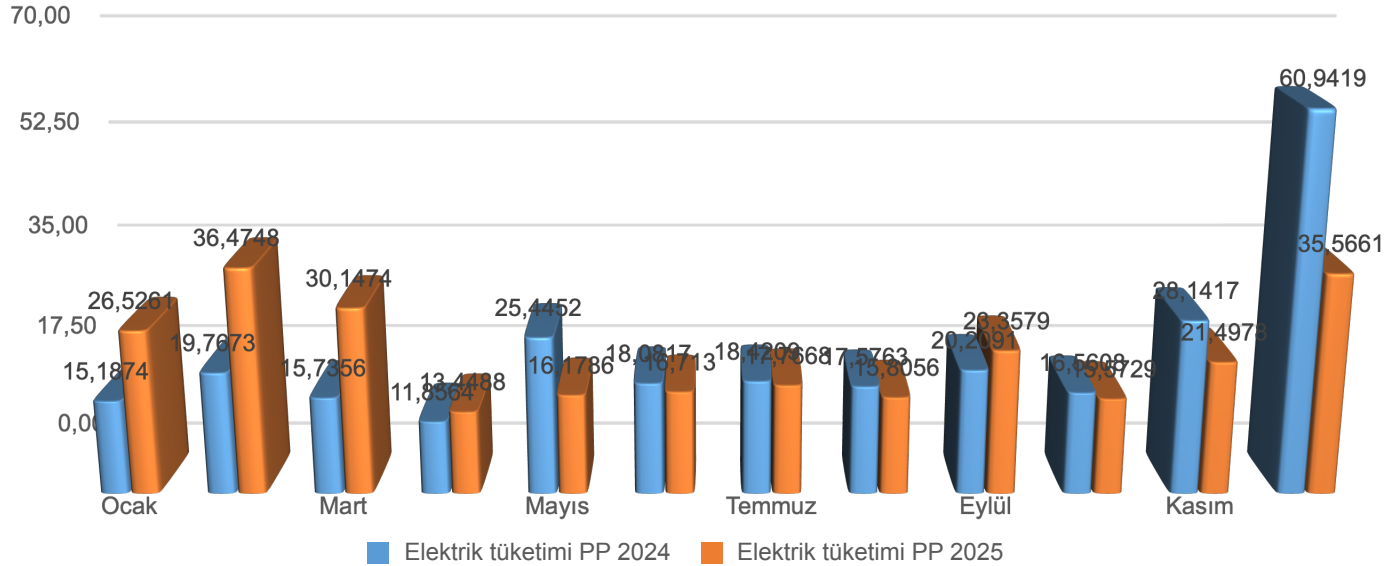
2025 Kiři Bařı Elektrik Tüketimleri

AY	2024 Elektrik Tüketimi (KW)	Elektrik tüketimi PP 2024	2025 Elektrik Tüketimi (KW)	Elektrik tüketimi PP 2025
Ocak	493.331	15,19	869.605	26,53
řubat	503.059	19,77	773.083	36,47
Mart	626.228	15,74	1.076.141	30,15
Nisan	895.226	11,86	1.285.597	13,45
Mayıs	2.716.628	25,45	2.016.134	16,18
Haziran	2.272.145	18,08	2.397.891	16,71
Temmuz	2.674.063	18,42	2.835.958	17,77
Ağustos	2.666.344	17,58	2.857.229	15,81
Eylül	2.372.790	20,21	2.742.499	23,36
Ekim	1.906.299	16,56	1.792.583	15,57
Kasım	1.149.900	28,14	1.396.885	21,50
Aralık	974.765	60,94	1.388.040	35,57
Toplam	19.250.778		21.431.646	





2024-2025 YILI ELEKTRİK TÜKETİMLERİ PP





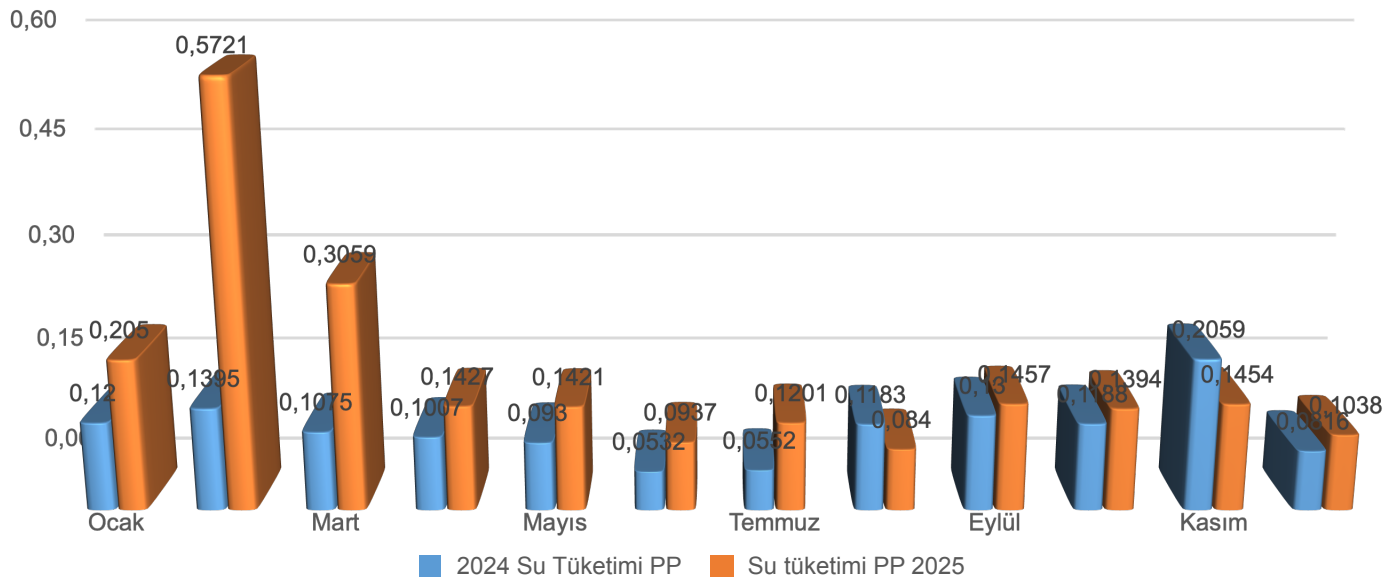
2025 Kiři Başı Su Tüketimleri

AY	2024 Su Tüketimi	2024 Su Tüketimi PP	2025 Su Tüketimi	Su tüketimi PP 2025
Ocak	3.897	0,12	6.719	0,20
Şubat	3.550	0,14	12.126	0,57
Mart	4.277	0,11	10.919	0,31
Nisan	7.601	0,10	13.645	0,14
Mayıs	9.924	0,09	17.707	0,14
Haziran	6.687	0,05	13.439	0,09
Temmuz	8.017	0,06	19.175	0,12
Ağustos	17.941	0,12	15.182	0,08
Eylül	15.267	0,13	17.111	0,15
Ekim	13.680	0,12	16.045	0,14
Kasım	8.415	0,21	9.450	0,15
Aralık	1.305	0,08	4.050	0,10
Toplam	100.561		155.568	





2024-2025 SU TÜKETİMLERİ PP





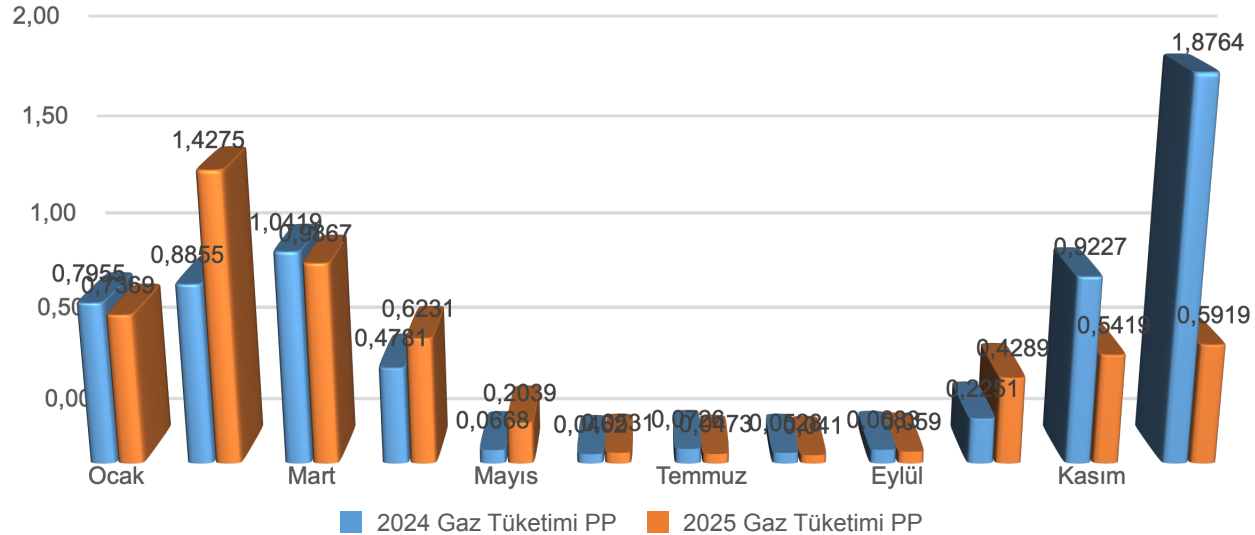
2025 Kiři Bařı Gaz Tüketimleri

AY	2024 Gaz Tüketimi	2024 Gaz Tüketimi PP	2025 Gaz Tüketimi	2025 Gaz Tüketimi PP
Ocak	25.841	0,80	24.159	0,74
řubat	22.536	0,89	30.255	1,43
Mart	41.464	1,04	35.223	0,99
Nisan	36.097	0,48	59.568	0,62
Mayıs	7.130	0,07	25.405	0,20
Haziran	5.808	0,05	7.619	0,05
Temmuz	10.539	0,07	7.552	0,05
Ağustos	8.011	0,05	7.412	0,04
Eylül	8.014	0,07	6.933	0,06
Ekim	25.912	0,23	49.365	0,43
Kasım	37.701	0,92	35.212	0,54
Aralık	30.013	1,88	23.100	0,59
Toplam	259.066		311.802	





2024-2025 DOĞALGAZ TÜKETİMLERİ PP





Çevresel ayak izini azaltmak ve yıkama ile temizlik maliyetlerini düşürmek için odalarda çarşaf ve/veya havluların talep üzerine değiştirilmesiyle ilgili bilgilendirme notları bırakıyoruz.

Misafirlerimizi bilgilendirerek, otelimizde kaldıkları süreçte çevreye duyarlılığı artırıyor ve iş birliği içerisinde çevreyi korumayı hedefliyoruz.



HELP US BE EARTH

friendlier

Please consider these ways to help us reduce the impact on environment:

TO KEEP USING YOUR EXISTING TOWELS:
Hang towels on hooks & towel racks.

FOR TOWEL REPLACEMENT:
Place towels on the floor.

USING LESS WATER HELPS TOO!

ÇEVREYE DAHA DUYARLI OLMAMIZA

yardımcı olunuz

Çevreye verdiğimiz zarar azaltmamıza yardımcı olmak için, liften, aşağıdaki yolları göz önünde bulundurunuz:

MEVCUT HAVLULARINIZI KULLANMAK İÇİN:
Havluları havluluğa veya havlu askısına asmınız.

HAVLU DEĞİŞTİRMEK İÇİN:
Havluları yere bırakınız.

DAHA AZ SU KULLANARAK DA FAYDALI OLABİLİRSİNİZ!



THE LAND OF
LEGENDS





Misafirlerimiz tatillerini otelimizde kendi evlerinin konforunda yaşarken, sağlıkla ilgili ihtiyaçlarında da yanlarında oluyoruz. Kendi uyguladıkları herhangi bir enjeksiyon olması halinde, atık enjeksiyon malzemelerini odalarda ayrıştırma imkânı bulunmaktadır. Bu sayede hem kendi sağlıklarını hem de personelimizin sağlığını ve iş güvenliğini koruma konusunda bizlere destek olmaktadırlar.





Çeşitli bilgilendirme posterleri ile personellerimizi kaynaklarımızı akıllıca kullanmaya teşvik ediyor, farkındalık yaratıyor ve cihaz ile makineleri daha verimli kullanmalarına yardımcı oluyoruz.





Tesisimizde kalan misafirlerimizi araba ve taksi dışındaki ulaşım araçlarını kullanmaya teşvik etmek için alternatif ulaşım seçenekleri hakkında bilgilendirme yapıyoruz.

KALBİMİZ DAHA İYİ BİR ÇEVRE, DAHA İYİ BİR GELECEK İÇİN ATIYOR!

OUR HEARTS BEAT FOR A BETTER ENVIRONMENT AND A BETTER FUTURE!

THE LAND OF LEGENDS

ULAŞIM GÜZERGAHLARI / TRANSPORTATION ROUTES

Serik-Kağızciyan güzergahında sefer yapan araçlar, Serik / Genelati Meydanı'ndan hareket etmekte ve Serik Otogar önünden geçmektedir.
Shuttles travelling on the Serik-Kağızciyan route depart from Serik / Genelati Square and pass by Serik Bus Terminal.

Antalya-Kağızciyan güzergahında sefer yapan araçlar, Antalya / Meydan Depolama'ndan hareket etmektedir.
Shuttles travelling on the Antalya-Kağızciyan route depart from Antalya / Meydan Depolama

**Kundu oteller bölgesinden şehir merkezine ulaşım;
Getting from Kundu hotels to the city centre:**

LC07
Kundu - Oteller - Turizm Yolu - Güzeloba - Bannaklar - Debeban - İskar - Eski Otogar - Güllük - PTT - Kızıllı Çarşısı - Mırac - Cumhuriyet Meydanı - Döğü Çarşısı - Çeleney

S11
Kundu - Oteller - Turizm Yolu - Ermenek - Lara - Havalimanı Yolu - Pınarı Kaygacı - Tediç - Meydan - Döğü Çarşısı

**Taksi durakları bulunmaktadır.
Taxi stands available:**

**Antalya ulaşım için QR kodu
Antalya ulaşım için QR kodu
Antalya ulaşım için QR kodu
Antalya ulaşım için QR kodu**

**Serik ulaşım için QR kodu
Serik ulaşım için QR kodu
Serik ulaşım için QR kodu
Serik ulaşım için QR kodu**





Çevresel ayak izini su tasarrufu yoluyla azaltmak ve böylece maliyeti düşürmek için, konuk odalarımızda, ortak alanlarda ve personel alanlarımızda suyun en az %75'inin akışını 9 lt'yi aşmayacak şekilde ayarlıyoruz.





Vejetaryen/vegan yiyecekler, et bazlı yiyeceklere kıyasla daha küçük bir çevresel ayak izine sahip olduğu için restoranımızda daha fazla vejetaryen/vegan seçenek bulunduruyoruz.





Yeşil alanlarımızda kimyasalların kullanımını ve karasal ekosistemlerin kirlenme riskini en aza indirmek, sağlık risklerini azaltmak için kimyasal bazlı değil organik bazlı gübreler kullanıyoruz. Yerel biyoçeşitliliği korumak ve istilacı yabancı türlerin yerel ekosistemler üzerindeki etkisini azaltmak için tesisimizde yerel flora kullanmaya özen gösteriyoruz.

The Land of Legends'da Biyoçeşitlilik
The Land of Legends'da Finike'nin endemik bitkisi olan Datça hurması ağacı yetiştirilmektedir.





Bölgesel olarak başta Antalya olmak üzere Akdeniz Bölgesi'nde yer alan tedarikçilerle çalışılmaya özen gösterilmektedir. Böylece bulunduğumuz bölge için çalışan potansiyelini artırarak, yerel istihdamın artmasına katkı sağlarken, karbon ayak izinin de azalmasına katkıda bulunuyoruz.





The Land of Legends Kingdom Hotel ve Nickelodeon Hotels & Resorts Antalya'da konaklayan minik misafirlerimizle, otellerin çocuk kulübünde her ay geri dönüşüm malzemelerinden aktiviteler gerçekleştiriyoruz.

Hem onlar hem de bizler için unutulmaz anılar biriktiriyoruz.



ÇALIŞMA HAYATI

THE LAND OF
LEGENDS



Çalışanların ve işletmenin karşılıklı değer yarattıkları, çalışmaktan memnun oldukları ve gurur duydukları bir ortamın oluşturulmasını ve geliştirilmesini sağlamayı; objektif kriterlerle donatılmış performans sistemi ile her bir çalışanın geliştirilmesi gereken yönlerini eğitimlerle destekleyerek kariyer planlamalarını yapmayı, aidiyet ve kurum kültürü kazanmaları için seçilmiş faaliyetler planlamayı insan kaynakları yönetim sürecinde misyonumuz olarak benimsiyoruz.



Bu kapsamda şeffaf bir yönetimle tüm çalışanlarımızın fikir, öneri, şikayet ve memnuniyetlerini Patika uygulaması üzerinden istedikleri zaman istedikleri üst mercilere kadar bildirim yapmalarına olanak sağlıyoruz. Gelen her bildirim titizlikle incelenerek iyileştirmeler yapılmaktadır.





The Land of Legends markası; cinsiyeti, kültürü veya geçmişi ne olursa olsun çeşitlilik ve katılımı yücelten, herkes için eşit fırsatlar sağlayan bir kültürü ve iş yerini teşvik etmektedir.





The Land of Legends markası, veriye dayalı analizler ile hizmet sektörü ve iş hukuku gündemindeki konulara ilişkin olası riskler hakkında düzenli olarak bilgilendirilmektedir. Merkezi yönetim ile ortak çalışılmakta, ilgili konulardaki gelişmelerden anlık olarak haberdar edilmekte ve bu risklere yönelik proaktif önlemler konusunda yönlendirilmektedir. Güvenceli çalışma, istihdam teşvikleri ve geleceğin iş becerileri konularına odaklanan girişimleri desteklemektedir.

Çalışanlarımız din, dil, ırk ve cinsiyet ayrımı olmadan iş hukukuna uygun ve eşit şartlarda çalışmaktadır. Yerel halkın istihdamı desteklenmekte, öncelikli olarak yerel çalışan seçimi yapılmaktadır. Kadın çalışanlarımızın oranının her yıl artırılması hedefiyle hizmet sektöründe daha fazla pozisyon yaratılmasına öncülük edilmektedir.

Özel gereksinime ihtiyaç duyan çalışanlarımıza çeşitli departmanlarımızda pozisyon oluşturulmakta ve uygun koşullarda çalışmalarına destek olunmaktadır.





Her ay düzenli olarak çalışan temsilcilerimiz ile çalışan toplantıları gerçekleştiriyor; çalışanların fikir ve sorunlarını paylaşıyor, sürdürülebilir turizm ve istedikleri her konuya ilişkin görüşlerini alıyor ve bunların uygulanması için gerekli adımları atıyoruz.





Personellerimize sürdürülebilirlik yönetim sisteminin geliştirilmesi ve uygulanması ile ilgili rolleri ve sorumlulukları hakkında periyodik rehberlik ve eğitimler vermekteyiz.

Personelimize su, elektrik ve gaz tüketimi, atık yönetimi vb. konularda sürekli eğitimler veriyor, işletmemizin yeni girişimlerini oryantasyon eğitimlerinde personellerimize anlatıyor ve onları bilinçlendirmek için sürekli çalışıyoruz.



Oryantasyon Eğitimleri



Yasal Eğitimler



Bölüm Eğitimleri



Çapraz Eğitimler





The Land of Legends, “Sürekli Gelişim İçin, Sürekli Eğitim” sloganı ile her düzeydeki çalışanın yetkinlik bazlı eğitim ve gelişim programlarıyla yetenek ve becerilerinin gelişimini desteklemeyi, kariyer, sosyal ve kişisel gelişimlerini ve iş tatminini artırmayı hedeflemektedir.

Bu kapsamda The Land of Legends Academy, çalışanlarımız için oluşturulmuş online eğitim platformudur. Tesisimiz çalışanlarına; departmanlarına özgü mesleki bilgilendirme, çevre bilinci, mobbing ve kurumsal sürdürülebilirlik gibi konu başlıklarında eğitimler verilebilmektedir.

E-Eğitimler

1 Atanalar Zorunlu Eğitimler 2 Seçtiklerim İstediğiniz Başlı 3 Tamamlananlar Sertifikalarınız 4 Favorilerim Beğeni Listeniz 5 Eğitim Kataloğu Seçimdeki Beğeniler 6 Hepsini Tüm Liste

TOPLAMI 409 EĞİTİMİN 12 ADDEDİ LİSTELİYOR.

FİLTRELE : Hepsini 0 Ara ...

8 DK Performans Göstergeleri KPI Nasıl Oluşturulur?

8 DK Düzensiz Çalışanlarla Nasıl Başa Çıkılır?

9 DK DKR Yönetim Sistemi

8 DK Mükemmel Bir Ekip Performansı İçin

6 DK Liderlikte GROW Yöntemiyle Geri Bildirimde Ustalaşma...

16 DK Kriz Yönetimi ve Krizde Liderlik

7 DK KPI Belirlerken Dikkat Etmeniz Gerekenler

9 DK Kendinize Liderlik

Bugüne Kadar

1.512	Kullanıcı Aktif
3.337	Kez Giriş Yapıldı
2.555	E-çğitim Tamamladı
1.115	Saat Eğitim İzlendi





Gelişimde Ödüllendirme

The Land of Legends olarak, çalışanlarımıza gelişim fırsatı sunmanın en önemli sorumluluklarımızdan biri olduğu bilincindeyiz.

Çalışanlarımızın kendilerini geliştirdiklerinde fark yaratıp başaracaklarına inanıyoruz.

Bu kapsamda, yapılan sınavlarda ana dili dışında başarı gösteren çalışanlarımıza yabancı dil seviyelerine göre dil tazminatı uygulamamız bulunmaktadır.





İlk yardım konusunda eğitim, dikkat edilmesi gereken önemli bir önlemdir. Misafirlerimizin sağlığı ve personelin eğitim seviyesinin iyileştirilmesi için çalışıyoruz.

Tesisimizde öngörülemeyen durumların yaşanması ihtimaline karşı, misafirlerimizin kaldığı süre boyunca sorumluluk bize aittir.

Bu nedenle çalışanlarımız ilk yardım konusunda özel eğitimden geçmekte; sağlık sorunları durumunda hızlı aksiyon alınması ve ihmallerin önlenmesi için yoğun çaba harcanmaktadır.





Çalışanlarımıza motivasyonu artırmak ve ekip ruhunu güçlendirmek adına sıklıkla organizasyonlar planlanmakta ve gerçekleştirilmektedir.

Tüm yöneticilerimizin katılımı ile gerçekleştirilen etkinlikler:

- Team Fest
- Rafting
- Voleybol, Tavla ve Futbol Turnuvaları
- Kadınlar Günü Organizasyonu
- Takdir, Teşekkür ve Terfi Kutlamaları
- Doğum Günü Etkinlikleri
- GM's Table
- Kurumsal Basketbol Ligi





CBL 3x3 GROUP B		COSMOS SPORT CENTER	
		23.11.2025	
ATS	ATSO	14.10	CORENDON AIRLINES
MTS	MTS GLOBE	14.40	THE LAND OF LEGENDS
CORENDON AIRLINES	CORENDON AIRLINES	14.50	MTS GLOBE
ATS	ATSO	15.10	THE LAND OF LEGENDS
CORENDON AIRLINES	CORENDON AIRLINES	15.30	THE LAND OF LEGENDS
ATS	ATSO	15.50	MTS GLOBE

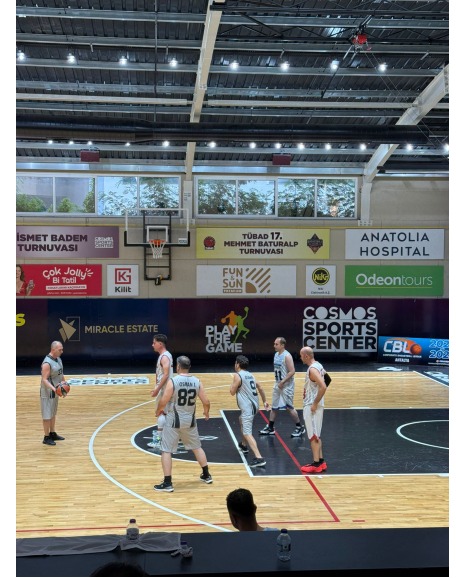
THE LAND OF
LEGENDS

THE LAND OF LEGENDS BASKETBOL TAKIMINA KATIL
KURUMSAL BASKETBOL LİGİNDE SAHAYA ÇIK

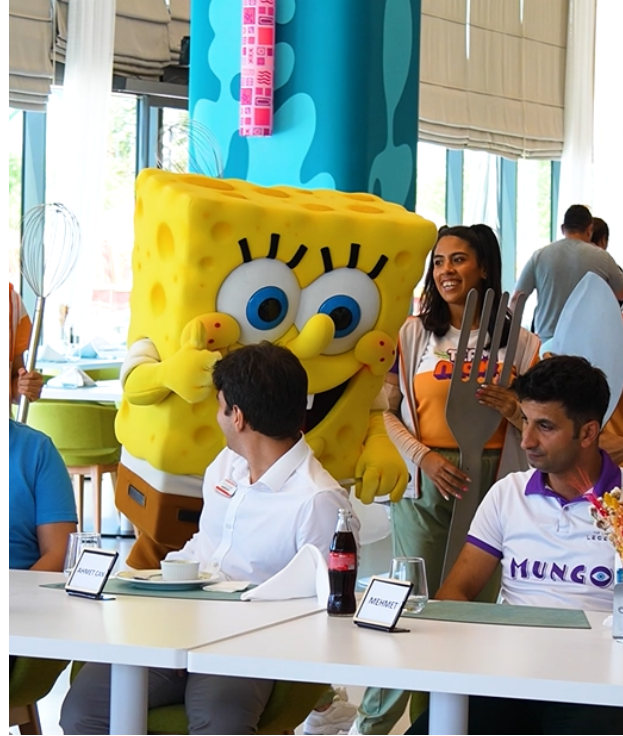
30 Ağustos 2025'e kadar oletinin İnsan Kaynakları
Departmanı'na başvurunun yapılmayı unutma.

JOIN THE LAND OF LEGENDS BASKETBALL TEAM
STEP ONTO THE COURT IN THE CORPORATE
BASKETBALL LEAGUE

Don't forget to apply at your hotel's Human Resources
Department **by August 30, 2025.**







*Be a Part
of The f.
Legends*







THE LAND OF
LEGENDS

Team Fest

17 HAZİRAN ÇARŞAMBA

- Eğlenceli Takım Oyunları, Yarışmalar
- Babalar Günü Kutlaması
- Sokak Lezzetleri
- DJ Performans & Enstrümantal Showlar
- Legendary Quiz
- Lazer Show – Kar Partisi
- Büyük Hediye Çekilişi
- Yüz Boyama
- Dans Show

Festival Saati: **14.00 - 22.00**
Yer: **Kuzey Otopark Alanı** (Allesiz)
Tüm çalışanlar davetlidir.



TAVLA TURNUVASI



THE LAND OF
LEGENDS

TAVLA TURNUVASI

Zarlar Atılır, Efsane Yazılır!

Tarih: 05 - 06 Ağustos 2025
Saat: 13.00 - 22.00
Yer: Legends Homes / Legends Cafe

Son Başvuru Tarihi
04 Ağustos 2025

Kayıt için iletişim:
Erhan Karakuçuk
erhan.karakuçuk@thelandoflegends.com
0 530 663 72 90



RAFTING





Çalışanlarımıza yakışacak düzeyde yenilenen lojman alanımızı tesisimiz içerisinde bir yaşam alanına dönüştürdük. 2025 yılında tamamlanan 984 yatak kapasiteli alanımız; personel café, maç yayınları, kuaför, spor salonu, bahçe oturma alanları ve halı saha gibi imkanlarıyla çalışanlarımıza hizmet vermektedir.

Personelimize, çalışma saatleri dışında lojman yaşam alanında geçirdikleri süre boyunca sosyal aktiviteleri hayatlarının bir parçası haline getirme imkânı sunarak yüksek konfor sağlamaktayız.





Her hafta çarşamba günleri ekip arkadaşlarımızla, farkındalık yaratmak için çıktığımız yolda, onların da desteğiyle Sıfır Atık Projemizi hayata geçirerek açık büfelerimizden yiyebileceğimiz kadar yemek olarak atıklarımızı sifıra indirmeyi hedefliyoruz.

THE LAND OF
LEGENDS

**SIFIR ATIK
SENİNLE BAŞLAR!**

**NE KADAR GEREKİYORSA O KADAR AL,
HER LOKMA DEĞER BULSUN.**

Artık **Çarşamba günleri** öğlen yemeklerinde çöp kutularına veda ediyoruz.
Kingdom Hotel Yemekhanesi'nde israfa yer yok!

Günlük küçük adımlar, daha lezzetli ve özenli tabaklara dönüşüyor. Bu bilinçli seçim doğrudan sofrana yansıyor.

**BU DEĞİŞİMİN
EN GÜÇLÜ PARÇASI
SENSİN.**

The Land of Legends ekibinin farkındalığı, duyarlılığı ve örnek davranışlarıyla daha bilinçli, daha sürdürülebilir bir yemek kültürünü birlikte inşa ediyoruz.





2025 yılında yenilenen tema park personel yemekhanesi ile daha ferah ve konforlu açık büfe sunumlarıyla çalışanlarımızın dengeli beslenmesine katkıda bulunuyoruz.

Diyetisyen desteği almak isteyen çalışanlarımız için her Çarşamba diyetisyenimiz tesisimizde bulunmaktadır. Diyetisyenimizin önerdiği yemekler büfede çalışanlarımıza seçenek olarak sunulmaktadır.

THE LAND OF
LEGENDS

Uzman Diyetisyen Hakan Serttaş
her Çarşamba sizlerle!

**SAĞLIKLI VE DENGELİ
BESLENME İÇİN YANINIZDAYIZ!**

Aylık menümüz gözden geçirilerek besin dengesi optimize edilecek. Legends Cafe'de, personelimizle birebir görüşmeler yapılacaktır.

Ayda 1-2 kez düzenlenecek eğitimlerle, beslenme hakkında bilgilendirici ve faydalı içerikler sunulacaktır.

Saat: 09.00 / 16.00 arası
Konum: Legends Homes / Legends Cafe



KÜLTÜREL ÇALIŞMALARIMIZ

THE LAND OF
LEGENDS



Tesisimiz, tarihe ve kültürel mirasa saygılı bir şekilde faaliyetlerini yürütmekte; bizi sorumluluk sahibi ve konaklama ile turizm alanında lider şirketlerden biri yapan çevresel ve sosyal konulara odaklanmaktadır. Tesisimizin bulunduğu Belek bölgesindeki doğal güzellikler, arkeolojik zenginlikler ve kültürel aktiviteler hakkında misafirlerimize QR kod uygulamamız ve web sitemiz üzerinden bilgi sağlamaktayız.





Antalya Tanıtım Vakfı'nın her yıl düzenlemekte olduğu ve Antalya kültürel mirasının korunmasına yardımcı olmayı amaçlayan çalışmalara üyeliğimiz bulunmaktadır. The Land of Legends olarak "Eserler Evinde Güzeldir Projesi" desteklenmiştir.





The Land of Legends olarak Belek bölgesinde çevresel ve kültürel çalışmaları BETUYAB ile desteklemekteyiz.



Yine ülkemiz topraklarında asırlardan beri var olan sevgi, hoşgörü ve kardeşliği yansıtan Belek'e gelen misafirlerin kültürel ve manevi değerleri gözetilerek ibadetine açılan Hoşgörü Bahçesi'nin hizmetine 2024 yılından bu yana destek vermekteyiz.



SOSYAL SORUMLULUK ÇALIŞMALARIMIZ

THE LAND OF

LEGENDS



UNICEF'e verdiğimiz destek sayesinde, her yıl yüz milyonlarca çocuğun ve ailelerin güvenli ve temiz suya, gıdaya ulaşmasını, yetersiz beslenme tedavisi ve temel sağlık hizmetlerine erişimini, psikososyal destek ve kaliteli eğitime ulaşmasını destekliyoruz.

Dünyada her gün 5 yaş altındaki 17 bin çocuk önlenebilir hastalıklardan ölüyor, milyonlarca çocuk savaşlardan ağır şekilde etkileniyor. Türkiye'de 400.000 çocuk tarım işçisi olarak çalıştığı için okula gidemiyor, kız çocuklarının %14'ü 18 yaşından önce evlendiriliyor, 422.000 engelli çocuk ise topluma ve eğitim sistemine etkin biçimde katılamıyor.

Başta en zor durumdaki çocuklar olmak üzere dünyanın 190'dan fazla ülkesinde çocukların en temel haklarına ulaşmalarını istiyoruz. Onların yaşama ve gelişme, kendini ifade etme, ayrımcılığa maruz kalmama ve en yüksek yararına ulaşma haklarına kavuşmaları için yürütülen çalışmalara destek vermeye devam edeceğiz.





Her yıl eskiyen çalışan üniformaları belediye geri dönüşüm firmasına verilerek tekstil atıklarından yeni ürünlerin yapılmasına katkı sağlıyoruz. Yıpranan, satıştan kalkan oyuncakları ve yasal süresi dolan kayıp eşyaları mevzuatlar doğrultusunda Antalya Büyükşehir Belediyesi Turunç Masa'ya teslim ederek ihtiyacı olan kişilere ulaştırılmasını ve yeniden kullanımını sağlıyoruz.



İş paydaşlarımız ve tedarikçilerimizle yürüttüğümüz çalışmalarda sosyal sorumluluk projelerini ortak şekilde hayata geçiriyor, kadın emeğine destek veriyor, kullanılan ürünlerin lif, terlik ve havlu gibi yeni ürünlere dönüşerek geri kazanılmasına katkıda bulunuyor ve sürdürülebilirlik yolunda üzerimize düşen sorumlulukları yerine getiriyoruz.





Bölgemizde bulunan
barınakları ziyaret
ederek patili
dostlarımıza destek
oluyoruz.



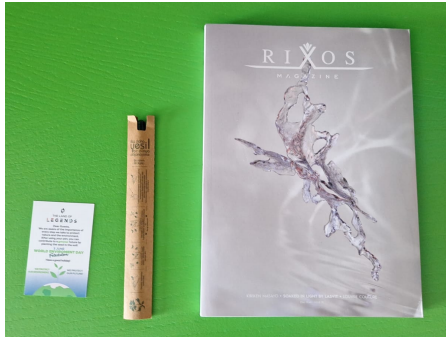


Bölgemizde bulunan ilköğretim okullarını ziyaret ederek öğrencileri kitaplarla buluşturuyor ve kırtasiye desteği sağlıyoruz.

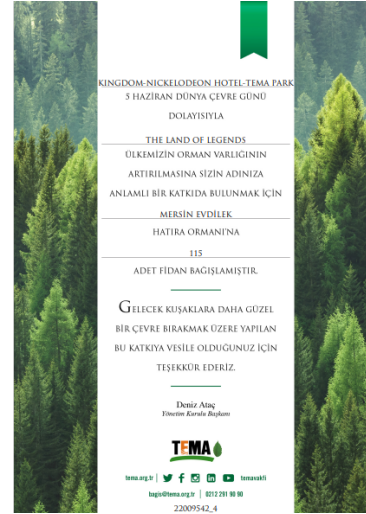




5 Haziran Dünya Çevre Gününü önemsiyoruz. Misafirlerimize tohum kalem dağıtarak çevreyi korumalarına yardımcı olmayı hedefliyoruz. Minik misafirlerimiz için ise geri dönüşüm malzemelerinden aktiviteler düzenleyerek geri dönüşüm bilincini artırmayı amaçlıyoruz.

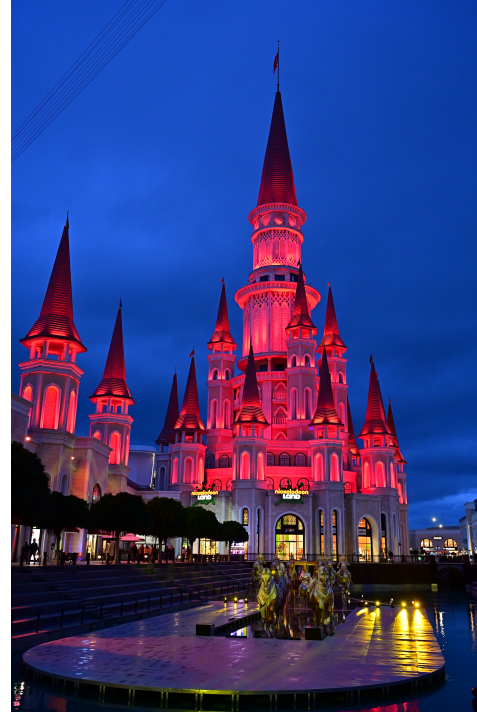


Son zamanlarda iklim değişikliğine bağlı artan orman yangınlarının oluşturduğu tahribatın en kısa sürede giderilmesine katkı sağlamak adına, 5 Haziran Dünya Çevre Gününde TEMA Vakfı'na 112 adet fidan bağışı gerçekleştirdik.





Her sene olduğu gibi, 2025 yılında da 2 Nisan akşamı Gate ve Chateau'nun ışıklarını kırmızıya çevirerek Tohum Otizm Vakfı'na destek sağladık.





Tüm dünyadaki iklim değişikliğine dikkat çekmek için 2007'den beri gerçekleştirilen "Dünya Saati Etkinliği" ne The Land of Legends olarak kulemizin ışıklarını kapatarak destek verdik.





The Land of Legends olarak Belek bölgesinde ekosistemin korunmasını BETUYAB ile ortak çalışma ile sağlamaktayız.

Bu kapsamda türün korunmasından hareketle ekosistemin bir bölümünün de korunmasını amaçlayan ve 26. yılını tamamlayan Belek Deniz Kaplumbağaları Projesi ile çevreye duyarlılığın artmasını desteklemekteyiz.





Kendi bölgemiz dışında, Muğla bölgesinde ve tüm Türkiye genelinde türün korunması için yaralı kaplumbağaların tedavi masraflarına destek olmaktayız.





THE LAND OF
LEGENDS

THIS IS THE LAND OF LEGENDS.
**THERE IS SO MUCH TO
DISCOVER HERE!**